

Museum im Oberen Schloss

Oberes Schloss
07973 Greiz

Tel: 03661/ 703410

museum@greiz.de
www.museum-greiz.de

Fotos zur Einrichtung



Lageplan am Tor zum
1. Burghof

Prüfbericht

121 Alarm / Hilfsmittel

121.101 Es gibt einen Alarm.

121.101 Der Alarm ist im gesamten Gebäude/Objekt optisch deutlich wahrnehmbar.

121.(204) Gibt es einen oder mehrere Aufzüge? Ja

121.208.1 Name des Aufzugs: Museumsaufzug

121.208.1 Die Bestätigung des Notrufs erfolgt akustisch, z.B. Gegensprechanlage. Die Bestätigung des Notrufs erfolgt optisch, z.B. digitales Schriftfeld.

121.201 Gibt es einen Counter/eine Rezeption? Nein

121.202 Gibt es andere (Tagungs-) Räume? Ja

121.202 In weiteren (Tagungs-) Räumen ist keine induktive Höranlage vorhanden.

121.301 Assistenzhunde (Begleithunde, Blindenführhunde etc.) dürfen in alle relevanten Bereiche/ Räume des Betriebes/Angebotes mitgebracht werden.

106.502 Gibt es eine Speisekarte? Nein

121.401 Werden sonstige Hilfsmittel angeboten? Nein

121.402 Gibt es eine barrierefreie Homepage, die geprüft oder zertifiziert wurde (Nachweis z.B. BIK 95 usw. muss vorliegen)? Nicht Anwendbar

107.408 Gibt es Schlafräume (in Hotel, Pension, Ferienwohnung etc.)? Nein

117.207 Weitläufige Ausstellungsräume mit Exponaten vorhanden? Ja

117.207.1 Filme vorhanden. Andere technische Möglichkeiten der Informationsvermittlung vorhanden.

121.301.1 Es werden Führungen für Menschen mit Behinderung angeboten.

121.301.2 Es werden Führungen für Menschen mit Gehbehinderung angeboten.

121.301.3 Es werden Führungen für Rollstuhlfahrer angeboten.

121.301.4 Es werden Führungen für Menschen mit Sehbehinderung angeboten.

121.301.5 Es werden Führungen für blinde Menschen angeboten.

121.301.6 Werden Führungen für Menschen mit Hörbehinderung angeboten? Nein

121.301.7 Werden Führungen für gehörlose Menschen (in Gebärdensprache) angeboten? Nein

121.301.7 Es werden Führungen für Menschen mit kognitiven Beeinträchtigungen angeboten.

121.302 HINWEIS: Sofern für eine Personengruppe Führungen angeboten werden, bitte einen Teilbereich Führung und einen Modulbogen 301 Führung anlegen und ausfüllen! Ja

102 Parkplatz

Prüfbericht



Parkplatz am Eingang 2.Burghof



Parken im 1.Burghof

102.101 Es ist ein allgemeiner Parkplatz vorhanden.

102.102 Es gibt 1 Stellplatz/-plätze für Menschen mit Behinderung.

102.103 Der Stellplatz / die Stellplätze für Menschen mit Behinderung ist / sind gekennzeichnet.

102.104 Stellplatzbreite: 400 cm.

102.105 Stellplatzlänge: 500 cm.

102.109 Der Parkplatz ist von der Oberflächenbeschaffenheit her nicht erschütterungsarm und leicht begeh- und befahrbar (z.B. Asphalt, engfugige Platten, etc.).

102.108 Entfernung des Stellplatzes für Menschen mit Behinderung zum Eingangsbereich: 20 m.

102.000 Anmerkungen für den Gast: Der Parkplatz ist wegen derzeitiger Bauphase im 1.Burghof in 250 m Entfernung.

301 Führung

FÜHRUNGEN: Es werden Führungen für Menschen mit Behinderung angeboten.

Es werden Führungen für Menschen mit Gehbehinderung angeboten.

Es werden Führungen für Rollstuhlfahrer angeboten.

Es werden Führungen für Menschen mit Sehbehinderung angeboten.

Es werden Führungen für blinde Menschen angeboten.

Es werden Führungen für Menschen mit Hörbehinderung angeboten.

Werden Führungen für gehörlose Menschen (in Gebärdensprache) angeboten? Nein

Werden Führungen für Menschen mit kognitiven Beeinträchtigungen angeboten? Nein

GÄSTEFÜHRER: Sind die Gästeführer so ausgebildet, dass Menschen mit folgenden Behinderungen an jeder Führung teilnehmen können und auf ihre Belange eingegangen wird? Nein

ausgebildet für Menschen mit Gehbehinderung. Nein

ausgebildet für Rollstuhlfahrer. Nein

ausgebildet für Menschen mit Sehbehinderung. Nein

ausgebildet für blinde Menschen. Nein

ausgebildet für Menschen mit Hörbehinderung. Nein

ausgebildet für gehörlose Menschen (in Gebärdensprache). Nein

ausgebildet für Menschen mit kognitiven Beeinträchtigungen. Nein

301.103 Es ist eine Voranmeldung für die Führung notwendig.

Die Führung für Menschen mit kognitiver Beeinträchtigung wird in leichter Sprache gehalten.

Die Inhalte (z.B. Exponate) der Führung für Menschen mit kognitiver Beeinträchtigung sind leicht verständlich oder werden leicht verständlich (z.B. bildhaft) erklärt? Nein

Es werden Führungen in deutscher Gebärdensprache für Gehörlose angeboten? Nein

Es werden für Menschen mit Hörbehinderung Führungen mit FM-Anlagen ermöglicht (z.B. Kopfhörer, Halsringschleifen)? Nein

Es stehen für Menschen mit Gehbehinderung mobile oder feste Sitzgelegenheiten zur Verfügung, die während der Führung benutzt werden können? Nein

Die gesamte Route der Führung ist für Rollstuhlfahrer stufenlos befahrbar? Nein

Während der Führungen werden Exponate zum Tasten integriert.

Steht ein Audio-Guide zur Verfügung der eigenständig von Menschen mit Sehbehinderung / Blinden bedient werden kann? Nein

301.209 Werden sonstige Hilfsmittel (Multi-Media-Guides; Videos in Gebärdensprache usw.) angeboten? Nein

Ausstellungsraum/weitläufiger Raum

117 Mineralien-Ausstellung Untergeschoss



Exponate im
Untergeschoss



Schutzhelme zum
Ausprobieren

Zugang zum Raum über: 202 Treppe zum Untergeschoss

Auf folgende zu nutzende Wege wird hingewiesen: 205 Rundweg ab Aufzug 1.Etage

206.100 Tür zum Ausstellungsraum Nein

Ist eine Kasse/ Rezeption vorhanden? Nein

117.102 Schmalste Durchgangsbreite des Raumes: 200 cm.

117.103 Wesentliche "Gehbahnen" im Raum sind visuell kontrastreich gestaltet.

117.104 Wesentliche "Gehbahnen" im Raum sind taktil erfassbar.

117.105 Es sind keine Hindernisse, z.B. in den Raum ragende Gegenstände vorhanden.

Exponate Ja

117.201 Die Exponate kontrastieren nicht visuell mit der Umgebung.

117.202 Die Exponate sind überwiegend im Sitzen sichtbar, wahrnehmbar oder erkennbar.

117.203 Die Informationen zu den Exponaten sind überwiegend im Sitzen lesbar.

117.204 Die Exponate sind nicht allgemein gut ausgeleuchtet.

117.205 Informationen der Exponatsbeschilderung sind visuell kontrastreich gestaltet.

117.206 Informationen zu den Exponaten werden schriftlich vermittelt.

117.300 Bedienelemente (NICHT mehr ab Version 3.0 nutzen) Nein

Ist ein Sanitärraum vorhanden? Nein

117 1.Etage "Vom Land der Vögte zum Fürstentum Reuß älterer Linie" Teil 1



Ausstellung 1.Etage
mit Hörstation

Zugang zum Raum über: 202 Treppenhaus 1.bis 3.Etage, 204 Aufzug 2.Burghof bis 3.Etage

Auf folgende zu nutzende Wege wird hingewiesen: 205 Rundweg ab Aufzug 1.Etage

206.100 Tür zum Ausstellungsraum Nein

Ist eine Kasse/ Rezeption vorhanden? Nein

117.102 Schmalste Durchgangsbreite des Raumes: 180 cm.

117.103 Wesentliche "Gehbahnen" im Raum sind nicht visuell kontrastreich gestaltet.

117.104 Wesentliche "Gehbahnen" im Raum sind nicht taktil erfassbar.

117.105 Es sind keine Hindernisse, z.B. in den Raum ragende Gegenstände vorhanden.

Exponate Ja

117.201 Die Exponate kontrastieren visuell mit der Umgebung.

117.202 Die Exponate sind überwiegend im Sitzen sichtbar, wahrnehmbar oder erkennbar.

117.203 Die Informationen zu den Exponaten sind überwiegend im Sitzen lesbar.

117.204 Die Exponate sind allgemein gut ausgeleuchtet.

117.205 Informationen der Exponatsbeschilderung sind visuell kontrastreich gestaltet.

117.206 Informationen zu den Exponaten werden schriftlich vermittelt. Es gibt akustische Informationen zu den Exponaten.

117.207 Technische Möglichkeiten der Informationsvermittlung: Filme

117.207 Sonstige technische Möglichkeiten der Information: Hörstation

117.300 Bedienelemente (NICHT mehr ab Version 3.0 nutzen) Nein

Sanitärraum vorhanden: 118 WC 1.Etage

117.000 Anmerkungen für den Gast: "Vom Land der Vögte zum Fürstentum Reuß älterer Linie" Teil 2 der Ausstellung ist im Unteren Schloss Greiz zu sehen.

117 2.Etage "Vom Land der Vögte zum Fürstentum Reuß älterer Linie" Teil 1



Ausstellung mit Hörstation



Monitor 2.Etage

Zugang zum Raum über Treppe / Rampe / Aufzug / Treppenlift? Nein

Auf folgende zu nutzende Wege wird hingewiesen: 205 Rundweg ab Aufzug 2.Etage

206.100 Tür zum Ausstellungsraum Nein

Ist eine Kasse/ Rezeption vorhanden? Nein

117.102 Schmalste Durchgangsbreite des Raumes: 100 cm.

117.103 Wesentliche "Gehbahnen" im Raum sind nicht visuell kontrastreich gestaltet.

117.104 Wesentliche "Gehbahnen" im Raum sind nicht taktil erfassbar.

117.105 Es sind keine Hindernisse, z.B. in den Raum ragende Gegenstände vorhanden.

Exponate Ja

117.201 Die Exponate kontrastieren visuell mit der Umgebung.

117.202 Die Exponate sind überwiegend im Sitzen sichtbar, wahrnehmbar oder erkennbar.

117.203 Die Informationen zu den Exponaten sind überwiegend im Sitzen lesbar.

117.204 Die Exponate sind allgemein gut ausgeleuchtet.

117.205 Informationen der Exponatsbeschilderung sind visuell kontrastreich gestaltet.

117.206 Informationen zu den Exponaten werden schriftlich vermittelt.

117.207 Technische Möglichkeiten der Informationsvermittlung: Sonstige

117.207 Sonstige technische Möglichkeiten der Information: Hörstationen

117.300 Bedienelemente (NICHT mehr ab Version 3.0 nutzen) Nein

Ist ein Sanitärraum vorhanden? Nein

117.000 Anmerkungen für den Gast: Räume 5-7 ab Aufzug eben erreichbar

117 3.Etage "Vom Land der Vögte zum Fürstentum Reuß älterer Linie" Teil 1



Monitor mit
Touchscreen 3.Etage



Monitore in der
Ausstellung 3.Etage

Zugang zum Raum über: 202 Treppenhaus 1.bis 3.Etage, 204 Aufzug 2.Burghof bis 3.Etage

Auf folgende zu nutzende Wege wird hingewiesen: 205 Rundweg ab Aufzug 3.Etage

206.100 Tür zum Ausstellungsraum Nein

Ist eine Kasse/ Rezeption vorhanden? Nein

117.102 Schmalste Durchgangsbreite des Raumes: 100 cm.

117.103 Wesentliche "Gehbahnen" im Raum sind nicht visuell kontrastreich gestaltet.

117.104 Wesentliche "Gehbahnen" im Raum sind nicht taktil erfassbar.

117.105 Es sind keine Hindernisse, z.B. in den Raum ragende Gegenstände vorhanden.

Exponate Ja

117.201 Die Exponate kontrastieren visuell mit der Umgebung.

117.202 Die Exponate sind überwiegend im Sitzen sichtbar, wahrnehmbar oder erkennbar.

117.203 Die Informationen zu den Exponaten sind überwiegend im Sitzen lesbar.

117.204 Die Exponate sind allgemein gut ausgeleuchtet.

117.205 Informationen der Exponatsbeschilderung sind visuell kontrastreich gestaltet.

117.206 Informationen zu den Exponaten werden schriftlich vermittelt. Es gibt akustische Informationen zu den Exponaten.

117.207 Technische Möglichkeiten der Informationsvermittlung: Filme

117.207 Sonstige technische Möglichkeiten der Information: Hörstationen und Monitore

117.300 Bedienelemente (NICHT mehr ab Version 3.0 nutzen) Nein

Ist ein Sanitärraum vorhanden? Nein

117 Ausstellung 2.Ebene 2.Etage



Exponate in der
Ausstellung 2.Etage

Zugang zum Raum über: 202 Treppe Ausstellung 2.Ebene 2.Etage

Auf folgende zu nutzende Wege wird hingewiesen: 205 Ausstellung 2.Ebene 2.Etage

206.100 Tür zum Ausstellungsraum Nein

Ist eine Kasse/ Rezeption vorhanden? Nein

117.102 Schmalste Durchgangsbreite des Raumes: 100 cm.

117.103 Wesentliche "Gehbahnen" im Raum sind nicht visuell kontrastreich gestaltet.

117.104 Wesentliche "Gehbahnen" im Raum sind nicht taktil erfassbar.

117.105 Es sind keine Hindernisse, z.B. in den Raum ragende Gegenstände vorhanden.

Exponate Ja

117.201 Die Exponate kontrastieren visuell mit der Umgebung.

117.202 Die Exponate sind überwiegend im Sitzen sichtbar, wahrnehmbar oder erkennbar.

117.203 Die Informationen zu den Exponaten sind überwiegend im Sitzen lesbar.

117.204 Die Exponate sind allgemein gut ausgeleuchtet.

117.205 Informationen der Exponatsbeschilderung sind visuell kontrastreich gestaltet.

117.206 Informationen zu den Exponaten werden schriftlich vermittelt.

117.300 Bedienelemente (NICHT mehr ab Version 3.0 nutzen) Nein

Ist ein Sanitärraum vorhanden? Nein

Raum

109 Kleiner Fürstensaal



1.Etage "Kleiner Fürstensaal"

Zugang zum Raum über: 204 Aufzug 2.Burghof bis 3.Etage

Auf folgende zu nutzende Wege wird hingewiesen: 205 Rundweg ab Aufzug 1.Etage

206.100 Tür

Zu welchem Bereich gehört Tür? Nein

206.101 Die Tür ist keine Karussell- oder Rotationstür.

206.103 Maximale lichte Breite des Durchgangs: 95 cm

206.103.2 Art der Tür / des Durchgangs: Einflügel

206.104 Die Tür wird mit eigenem Kraftaufwand geöffnet. Die Tür wird durch eine Servicekraft geöffnet.

206.105 Die Tür bzw. der Türrahmen ist nicht visuell kontrastreich zur Umgebung abgesetzt.

206.106 Sind Glastüren mit Sicherheitsmarkierungen in einer Höhe von 40-70 cm und in einer Höhe von 120 - 160 cm gekennzeichnet? Nicht Anwendbar

206.109.1 Kleinere Bewegungsfläche vor/hinter der Tür - Breite: 200 cm.

206.109.2 Kleinere Bewegungsfläche vor/hinter der Tür - Tiefe: 250 cm.

206.108 Höhe der Türschwelle: 0 cm.

109.215 Größe des Raumes - Breite: 10 m.

109.215 Größe des Raumes - Tiefe: 10 m.

109.201 Schmalste Durchgangsbreite des Raumes: 200 cm.

109.205 Es sind keine Hindernisse, z.B. in den Weg ragende Gegenstände, vorhanden.

109.206 Die Wand kann als Orientierungsleitlinie genutzt werden.

109.209 Es sind Sitzgelegenheiten vorhanden.

109.210 Sind Sitzreihen vorhanden? Nein

109.211 Gibt es ausgewiesene Plätze für Rollstuhlfahrer (z.B. Kino, Theater, Stadion etc.) Nein

109.300 Bedienelemente (Schalter, Taster etc.) (NICHT mehr ab Version 3.0 nutzen) Nein

Ist ein Umkleidebereich vorhanden? Nein

Sanitärraum vorhanden: 118 WC 1.Etage

109.000 Anmerkungen für den Gast: Der "Kleine Fürstensaal" wird für Sonderausstellungen und Veranstaltungen genutzt.

109 Großer Fürstensaal



"Großer Fürstensaal"
auf 2 Ebenen



Veranstaltungsraum
"Großer Fürstensaal"

Zugang zum Raum über: 202 Treppe "Großer Fürstensaal"

Auf folgende zu nutzende Wege wird hingewiesen: 205 Rundweg ab Aufzug 1.Etage

206.100 Tür

Zu welchem Bereich gehört Tür? Nein

206.101 Die Tür ist keine Karussell- oder Rotationstür.

206.103 Maximale lichte Breite des Durchgangs: 107 cm

206.103.2 Art der Tür / des Durchgangs: Einflügel

206.104 Die Tür wird mit eigenem Kraftaufwand geöffnet. Die Tür wird durch eine Servicekraft geöffnet.

206.105 Die Tür bzw. der Türrahmen ist nicht visuell kontrastreich zur Umgebung abgesetzt.

206.106 Sind Glastüren mit Sicherheitsmarkierungen in einer Höhe von 40-70 cm und in einer Höhe von 120 - 160 cm gekennzeichnet? Nicht Anwendbar

206.109.1 Kleinere Bewegungsfläche vor/hinter der Tür - Breite: 120 cm.

206.109.2 Kleinere Bewegungsfläche vor/hinter der Tür - Tiefe: 130 cm.

206.108 Höhe der Türschwelle: 0 cm.

109.215 Größe des Raumes - Breite: 15 m.

109.215 Größe des Raumes - Tiefe: 20 m.

109.201 Schmalste Durchgangsbreite des Raumes: 188 cm.

109.205 Es sind keine Hindernisse, z.B. in den Weg ragende Gegenstände, vorhanden.

109.206 Die Wand kann als Orientierungsleitlinie genutzt werden.

109.209 Es sind Sitzgelegenheiten vorhanden.

109.210 Sind Sitzreihen vorhanden? Nein

109.211 Gibt es ausgewiesene Plätze für Rollstuhlfahrer (z.B. Kino, Theater, Stadion etc.) Nein

109.300 Bedienelemente (Schalter, Taster etc.) (NICHT mehr ab Version 3.0 nutzen) Nein

Ist ein Umkleidebereich vorhanden? Nein

Ist ein Sanitärraum vorhanden? Nein

109.000 Anmerkungen für den Gast: Der Fürstensaal hat mobile Bestuhlung und eine 2.Ebene.

109 Playmobil-Ausstellung

Zugang zum Raum über: 202 Treppe zur Playmobil-Ausstellung

Auf folgende zu nutzende Wege wird hingewiesen: 205 Rundweg ab Aufzug 1.Etage

206.100 Tür zum Raum Nein

109.215 Größe des Raumes - Breite: 5 m.

109.215 Größe des Raumes - Tiefe: 17 m.

109.201 Schmalste Durchgangsbreite des Raumes: 500 cm.

109.205 Es sind keine Hindernisse, z.B. in den Weg ragende Gegenstände, vorhanden.

109.206 Die Wand kann nicht als Orientierungsleitlinie genutzt werden.

109.209 Es sind Sitzgelegenheiten vorhanden.

109.210 Sind Sitzreihen vorhanden? Nein

109.211 Gibt es ausgewiesene Plätze für Rollstuhlfahrer (z.B. Kino, Theater, Stadion etc.) Nein

109.300 Bedienelemente (Schalter, Taster etc.) (NICHT mehr ab Version 3.0 nutzen) Nein

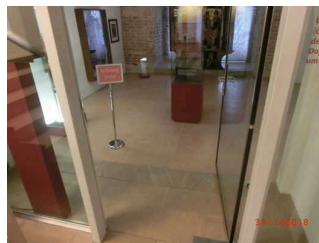
Ist ein Umkleidebereich vorhanden? Nein

Ist ein Sanitärraum vorhanden? Nein

109 Ausstellungsraum 1.Etage



Tür und Stufe zum Ausstellungsraum 1.Etage



Ausstellungsraum 1.Etage

Zugang zum Raum über Treppe / Rampe / Aufzug / Treppenlift? Nein

Auf folgende zu nutzende Wege wird hingewiesen: 205 Rundweg ab Aufzug 1.Etage

206.100 Tür

Zu welchem Bereich gehört Tür? Nein

206.101 Die Tür ist keine Karussell- oder Rotationstür.

206.103 Maximale lichte Breite des Durchgangs: 90 cm

206.103.2 Art der Tür / des Durchgangs: Einflügel

206.104 Die Tür wird mit eigenem Kraftaufwand geöffnet.

206.105 Die Tür bzw. der Türrahmen ist nicht visuell kontrastreich zur Umgebung abgesetzt.

206.106 Glastüren sind nicht mit Sicherheitsmarkierungen gekennzeichnet.

206.109.1 Kleinere Bewegungsfläche vor/hinter der Tür - Breite: 150 cm.

206.109.2 Kleinere Bewegungsfläche vor/hinter der Tür - Tiefe: 120 cm.

206.108 Höhe der Türschwelle: 16 cm.

109.215 Größe des Raumes - Breite: 4 m.

109.215 Größe des Raumes - Tiefe: 5 m.

109.201 Schmalste Durchgangsbreite des Raumes: 100 cm.

109.205 Es sind keine Hindernisse, z.B. in den Weg ragende Gegenstände, vorhanden.

109.206 Die Wand kann als Orientierungsleitlinie genutzt werden.

109.209 Es sind keine Sitzgelegenheiten vorhanden.

109.210 Sind Sitzreihen vorhanden? Nein

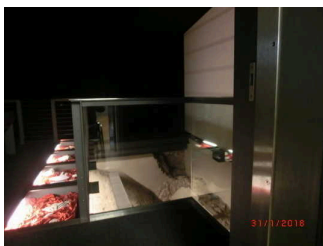
109.211 Gibt es ausgewiesene Plätze für Rollstuhlfahrer (z.B. Kino, Theater, Stadion etc.) Nein

109.300 Bedienelemente (Schalter, Taster etc.) (NICHT mehr ab Version 3.0 nutzen) Nein

Ist ein Umkleidebereich vorhanden? Nein

Ist ein Sanitärraum vorhanden? Nein

109 3D-Film-Raum 3.Etage



Glasboden-Vitrinen
im 3D-Film-Raum

Zugang zum Raum über Treppe / Rampe / Aufzug / Treppenlift? Nein

Auf folgende zu nutzende Wege wird hingewiesen: 205 Rundweg ab Aufzug 3.Etage

206.100 Tür

Zu welchem Bereich gehört Tür? Nein

206.101 Die Tür ist keine Karussell- oder Rotationstür.

206.103 Maximale lichte Breite des Durchgangs: 92 cm

206.103.2 Art der Tür / des Durchgangs: Einflügel

206.104 Die Tür wird mit eigenem Kraftaufwand geöffnet.

206.105 Die Tür bzw. der Türrahmen ist nicht visuell kontrastreich zur Umgebung abgesetzt.

206.106 Glastüren sind nicht mit Sicherheitsmarkierungen gekennzeichnet.

206.109.1 Kleinere Bewegungsfläche vor/hinter der Tür - Breite: 150 cm.

206.109.2 Kleinere Bewegungsfläche vor/hinter der Tür - Tiefe: 120 cm.

206.108 Höhe der Türschwelle: 0 cm.

109.215 Größe des Raumes - Breite: 5 m.

109.215 Größe des Raumes - Tiefe: 4 m.

109.201 Schmalste Durchgangsbreite des Raumes: 100 cm.

109.205 Es sind keine Hindernisse, z.B. in den Weg ragende Gegenstände, vorhanden.

109.206 Die Wand kann nicht als Orientierungsleitlinie genutzt werden.

109.209 Es sind Sitzgelegenheiten vorhanden.

109.210 Sind Sitzreihen vorhanden? Nein

109.211 Gibt es ausgewiesene Plätze für Rollstuhlfahrer (z.B. Kino, Theater, Stadion etc.) Nein

109.300 Bedienelemente (Schalter, Taster etc.) (NICHT mehr ab Version 3.0 nutzen) Nein

Ist ein Umkleidebereich vorhanden? Nein

Ist ein Sanitärraum vorhanden? Nein

Eingangsbereich

104 Museumseingang mit Aufzug 2.Burghof



Museumseingang
mit Aufzug im
2.Burghof

104.101 Name und Logo des Betriebes/der Einrichtung sind von außen nicht klar erkennbar.

Zugang zum Eingangsbereich über Treppe / Rampe / Aufzug / Treppenlift? Nein

Auf folgende zu nutzende Wege wird hingewiesen: 201 Weg ab 1.Burghof bis 2.Burghof

104.102 Der Eingangsbereich ist visuell kontrastreich zur Umgebung abgesetzt.

104.104 Der Eingangsbereich ist durch einen taktil wahrnehmbaren Bodenbelagswechsel erkennbar.

206.100 Eingangstür

Zu welchem Bereich gehört Tür? Nein

206.101 Die Tür ist keine Karussell- oder Rotationstür.

206.103 Maximale lichte Breite des Durchgangs: 90 cm

206.103.2 Art der Tür / des Durchgangs: Einflügel

206.105 Die Tür bzw. der Türrahmen ist visuell kontrastreich zur Umgebung abgesetzt.

206.106 Glastüren sind nicht mit Sicherheitsmarkierungen gekennzeichnet.

206.109.1 Kleinere Bewegungsfläche vor/hinter der Tür - Breite: 200 cm.

206.109.2 Kleinere Bewegungsfläche vor/hinter der Tür - Tiefe: 200 cm.

206.108 Höhe der Türschwelle: 1 cm.

Gibt es weitere zu nutzende Türen im Eingangsbereich? Nein

104.000 Anmerkungen für den Gast: Ruf-Anlage links an der Aufzugstür.

104.103 Der Eingangsbereich ist bei künstlicher Beleuchtung nicht hell und blendfrei ausgeleuchtet.

104 Museumseingang im 2.Burghof



Museumseingang im
2.Burghof



Eingang mit Stufen

104.101 Name und Logo des Betriebes/der Einrichtung sind von außen nicht klar erkennbar.

Zugang zum Eingangsbereich über: 202 Treppe am Eingang

Auf folgende zu nutzende Wege wird hingewiesen: 201 Weg ab 1.Burghof bis 2.Burghof

104.102 Der Eingangsbereich ist visuell kontrastreich zur Umgebung abgesetzt.

104.104 Der Eingangsbereich ist durch einen taktil wahrnehmbaren Bodenbelagswechsel erkennbar.

206.100 Eingangstür

Zu welchem Bereich gehört Tür? Nein

206.101 Die Tür ist keine Karussell- oder Rotationstür.

206.103 Maximale lichte Breite des Durchgangs: 57 cm

206.103.2 Art der Tür / des Durchgangs: Zweiflügel

206.104 Die Tür wird mit eigenem Kraftaufwand geöffnet.

206.105 Die Tür bzw. der Türrahmen ist nicht visuell kontrastreich zur Umgebung abgesetzt.

206.106 Glastüren sind mit Sicherheitsmarkierungen in einer Höhe von 40-70 cm und 120-160 cm gekennzeichnet.

206.109.1 Kleinere Bewegungsfläche vor/hinter der Tür - Breite: 150 cm.

206.109.2 Kleinere Bewegungsfläche vor/hinter der Tür - Tiefe: 100 cm.

206.108 Höhe der Türschwelle: 2 cm.

Gibt es weitere zu nutzende Türen im Eingangsbereich? Nein

104.103 Der Eingangsbereich ist bei künstlicher Beleuchtung nicht hell und blendfrei ausgeleuchtet.

104 Eingangstor zum 1.Burghof



Eingang Burgtor zum
1.Burghof



Weg im Torgebäude
zum 1.Burghof

104.101 Name und Logo des Betriebes/der Einrichtung sind von außen klar erkennbar.

Zugang zum Eingangsbereich über Treppe / Rampe / Aufzug / Treppenlift? Nein

Auf folgende zu nutzende Wege wird hingewiesen: 201 Weg ab 1.Burghof bis 2.Burghof

104.102 Der Eingangsbereich ist visuell kontrastreich zur Umgebung abgesetzt.

104.104 Der Eingangsbereich ist durch einen taktil wahrnehmbaren Bodenbelagswechsel erkennbar.

206.100 Eingangstür

Zu welchem Bereich gehört Tür? Nein

206.101 Die Tür ist keine Karussell- oder Rotationstür.

206.103 Maximale lichte Breite des Durchgangs: 92 cm

206.103.2 Art der Tür / des Durchgangs: Einflügel

206.104 Die Tür wird mit eigenem Kraftaufwand geöffnet. Die Tür wird durch eine Servicekraft geöffnet.

206.105 Die Tür bzw. der Türrahmen ist visuell kontrastreich zur Umgebung abgesetzt.

206.106 Sind Glastüren mit Sicherheitsmarkierungen in einer Höhe von 40-70 cm und in einer Höhe von 120 - 160 cm gekennzeichnet? Nicht Anwendbar

206.109.1 Kleinere Bewegungsfläche vor/hinter der Tür - Breite: 300 cm.

206.109.2 Kleinere Bewegungsfläche vor/hinter der Tür - Tiefe: 300 cm.

206.108 Höhe der Türschwelle: 0 cm.

Gibt es weitere zu nutzende Türen im Eingangsbereich? Nein

104.103 Ist der Eingangsbereich bei künstlicher Beleuchtung hell und blendfrei ausgeleuchtet? (NICHT mehr ab Version 3.0 nutzen) Nicht Anwendbar

118 WC 1.Etage

Prüfbericht



Tür zum WC



WC



Waschbecken

Die Toilette gehört zu: 117 1.Etage "Vom Land der Vögte zum Fürstentum Reuß älterer Linie" Teil 1

Zugang zum Sanitärraum über Treppe / Rampe / Aufzug / Treppenlift? Nein

Auf folgende zu nutzende Wege wird hingewiesen: 205 Rundweg ab Aufzug 1.Etage

206.100 Tür zum öffentlichen WC Ja

Zu welchem Bereich gehört Tür? Nein

206.101 Die Tür ist keine Karussell- oder Rotationstür.

206.103 Maximale lichte Breite des Durchgangs: 93 cm

206.103.2 Art der Tür / des Durchgangs: Einflügel

206.104 Die Tür wird mit eigenem Kraftaufwand geöffnet.

206.105 Die Tür bzw. der Türrahmen ist nicht visuell kontrastreich zur Umgebung abgesetzt.

206.106 Sind Glastüren mit Sicherheitsmarkierungen in einer Höhe von 40-70 cm und in einer Höhe von 120 - 160 cm gekennzeichnet? Nicht Anwendbar

206.109.1 Kleinere Bewegungsfläche vor/hinter der Tür - Breite: 150 cm.

206.109.2 Kleinere Bewegungsfläche vor/hinter der Tür - Tiefe: 200 cm.

206.108 Höhe der Türschwelle: 0 cm.

118.101 Die Tür öffnet nach außen.

118.102 Die WC-Tür ist ohne Schlüssel zu öffnen.

118.200 WC

118.201 Es ist ein Unisex-WC (Damen/Herren).

118.203 Es ist kein öffentliches WC vorhanden, welches mit max. einer Stufe erreichbar ist und eine Türbreite von min. 70 cm aufweist.

118.202 Es ist ein WC für Menschen mit Behinderung vorhanden.

118.204 Tiefe der WC-Schüssel: 70 cm.

118.205.1 Die Bewegungsfläche links vom WC ist 95 cm breit.

118.206.1 Die Bewegungsfläche rechts vom WC ist 46 cm breit.

118.205.2 Die Bewegungsfläche links vom WC ist 70 cm tief.

118.206.2 Die Bewegungsfläche rechts vom WC ist 70 cm tief.

118.207.1 Die Bewegungsfläche vor dem WC ist 178 cm breit.

118.207.2 Die Bewegungsfläche vor dem WC ist 220 cm tief.

118.208 Der Toilettensitz ist 52 cm hoch. (ohne Deckel gemessen)

118.209 Es gibt links vom WC Haltegriffe.

118.210 Höhe des linken Haltegriffs: 84 cm

118.211 Länge des linken Haltegriffs: 87 cm

118.212 Der linke Haltegriff ist hochklappbar.

118.213 Es gibt rechts vom WC Haltegriffe.

118.216 Der rechte Haltegriff ist hochklappbar.

118.214 Höhe des rechten Haltegriffs: 84 cm

118.215 Länge des rechten Haltegriffs: 87 cm

118.217 Es gibt zwei Haltegriffe rechts und links.

118.217 Abstand zwischen den Haltegriffen: 70 cm

118.300 Waschbecken

118.301.1 Die Bewegungsfläche vor dem Waschbecken ist 260 cm breit.

118.301.2 Die Bewegungsfläche vor dem Waschbecken ist 220 cm tief.

118.302 Höhe des Waschbeckens: 80 cm

118.303 Das Waschbecken ist unterfahrbar in einer Höhe von 67 cm und einer Tiefe von 30 cm oder mehr.

118.304 Der Spiegel über dem Waschbecken ist im Stehen und Sitzen einsehbar.

118.400 Liege Nein

118.402 Alarmauslöser Nein

212 Beschilderung

212.107 Die Informationen sind in gut lesbarer Schrift vorhanden.

212.101 Es besteht zwischen Schrift/Piktogramm/Wegweiser und Hintergrund kein guter visueller Kontrast.

212.111 Die Informationen, die aus Zahlen-, Buchstaben (bis zu 4 Zeichen) oder Piktogrammen bestehen, sind nicht taktil erfassbar (z.B. Relief- oder Prismenschrift).

212.110 Es sind Informationen vorhanden, die der Orientierung dienen und aus Wörtern bestehen.

212.110 Informationen zur Orientierung sind in Schriftform verfügbar.

201 Weg ab 1.Burghof bis 2.Burghof



Durchfahrt 250cm
zum 1.Burghof für
PKW



Historisches Pflaster
im 1.Burghof und
Parkplatz



Toreingang zum 1. Burghof mit Sitzbänken



Steiler Kiesweg bis 10% zum 2. Burghof

Über den Weg sind zu erreichen: 104 Museumseingang mit Aufzug 2. Burghof, 104 Museumseingang im 2. Burghof, 104 Eingangstor zum 1. Burghof

Führt der Weg über eine Treppe / eine Rampe / einen Aufzug oder einen Treppenlift? Nein

201.101 Breite des Weges: 250 cm

201.102 Länge des Weges: 250 m

201.103 Der Weg ist von der Oberflächenbeschaffenheit her nicht erschütterungsarm und leicht begeh- und befahrbar (z.B. Asphalt, engfugige Platten, etc.).

201.107 Sind Umlaufschranken vorhanden? Nein

201.109 Sind Poller vorhanden? Nein

201.111.1 Die lichte Breite des Weges ist durch Ausstattungsgegenstände eingeschränkt.

201.111.2 Die lichte Breite des Weges beträgt trotz vorhandener Ausstattungsgegenstände mindestens: 120 cm

201.112 Maximale Längsneigung des Weges: 10 %

201.113 Maximale Längsneigung über eine Strecke von 15 m.

Es sind keine Stufen im Wegeverlauf vorhanden.

201.116 Es sind Sitzgelegenheiten vorhanden.

201.117 Gehwegbegrenzung taktil erfassbar.

201.120 Es gibt keine visuell kontrastreichen Bodenindikatoren (z.B. Leitstreifen).

201.119 Das Ziel des Weges ist in Sichtweite.

Prüfbericht

Tür

206 Türen 2. Etage



Türen auf Rundweg 2. Etage

Die Tür gehört zu: 205 Rundweg ab Aufzug 2.Etage

206.101 Die Tür ist keine Karussell- oder Rotationstür.

206.103 Maximale lichte Breite des Durchgangs: 122 cm

206.103.2 Art der Tür / des Durchgangs: Zweiflügel

206.104 Die Tür wird mit eigenem Kraftaufwand geöffnet. Die Tür wird durch eine Servicekraft geöffnet.

206.105 Die Tür bzw. der Türrahmen ist nicht visuell kontrastreich zur Umgebung abgesetzt.

206.106 Sind Glastüren mit Sicherheitsmarkierungen in einer Höhe von 40-70 cm und in einer Höhe von 120 - 160 cm gekennzeichnet? Nicht Anwendbar

206.109.1 Kleinere Bewegungsfläche vor/hinter der Tür - Breite: 200 cm.

206.109.2 Kleinere Bewegungsfläche vor/hinter der Tür - Tiefe: 200 cm.

206.108 Höhe der Türschwelle: 0 cm.

206 Tor zum 2. Burghof



Tor zum 2.Burghof

Prüfbericht

Zu welchem Bereich gehört Tür? Nein

206.101 Die Tür ist keine Karussell- oder Rotationstür.

206.103 Maximale lichte Breite des Durchgangs: 340 cm

206.103.2 Art der Tür / des Durchgangs: Sonstige

206.105 Die Tür bzw. der Türrahmen ist nicht visuell kontrastreich zur Umgebung abgesetzt.

206.106 Glastüren sind nicht mit Sicherheitsmarkierungen gekennzeichnet.

206.109.1 Kleinere Bewegungsfläche vor/hinter der Tür - Breite: 400 cm.

206.109.2 Kleinere Bewegungsfläche vor/hinter der Tür - Tiefe: 400 cm.

206.108 Höhe der Türschwelle: 0 cm.

204 Aufzug 2.Burghof bis 3.Etage



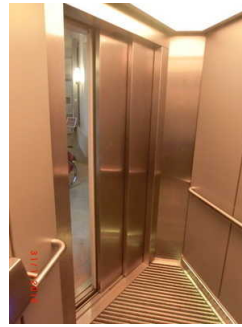
Aufzug 1.Etage



Tastatur im Aufzug



Kabine



Aufzugstür zu den Etagen

Über den Aufzug sind zu erreichen: 205 Rundweg ab Aufzug 1.Etage, 205 Rundweg ab Aufzug 3.Etage, 205 Rundweg ab Aufzug 2.Etage, 201 Weg ab 1.Burghof bis 2.Burghof

204.103.1 Breite der Bewegungsfläche vor dem Einstieg: 150 cm

204.103.2 Tiefe der Bewegungsfläche vor dem Einstieg: 250 cm

204.105 Lichte Durchgangsbreite der Aufzugtür: 90 cm

204.106.1 Kabinengröße innen - Breite: 99 cm

204.106.2 Kabinengröße innen - Tiefe: 110 cm

204.107.1 Breite der Bewegungsfläche beim Ausstieg: 150 cm

204.107.2 Tiefe der Bewegungsfläche beim Ausstieg: 250 cm

204.104 Der Aufzug ist hell und blendfrei ausgeleuchtet.

204.201 Die Bedienelemente sind auf einem horizontalen Bedientableau angeordnet.

204.209.0 Die Bedienelemente sind wie folgt angeordnet:

204.207 Die Etagennummern sind in der Türleibung oder im Türrahmen nicht taktil erfassbar.

204.206 Die Bedienelemente bzw. die Beschilderung sind farblich (nach einem entsprechenden Leitsystem) dargestellt.

204.202 Die Bedienelemente bzw. die Beschilderung ist visuell kontrastreich gestaltet.

204.203 Die Bedienelemente bzw. die Beschilderung sind/ist taktil erfassbar.

204.204 Keine Beschilderung vorhanden.

204.205 Die Halteposition wird durch Sprache angesagt.

204.208 Ein abgehender Notruf im Aufzug wird akustisch bestätigt. Ein abgehender Notruf im Aufzug wird optisch bestätigt.

Alternative zum Aufzug: 202 Treppenhaus 1.bis 3.Etage, 202 Treppe am Eingang

Schwelle/Stufe/Treppe

202 Treppe "Großer Fürstensaal"



Zum "Großen Fürstensaal" nur über Stufen

Über die Schwelle / Stufe / Treppe sind zu erreichen: 109 Großer Fürstensaal, 205 Rundweg ab Aufzug 1.Etage

202.101.1 Vorhandene Schwellen/Stufen: 7

201.101.2 Höhe der Schwelle/Stufe: 16 cm

202.102 Die Treppe hat gerade Läufe.

202.103 Die Treppe hat beidseitige Handläufe.

202.104 Die Handläufe werden am Anfang und am Ende der Treppenläufe nicht weitergeführt.

202.105 Es sind keine taktilen Informationen zum Stockwerk am Anfang und am Ende der Treppenläufe vorhanden.

202.106 Es sind keine kontrastreichen Stufenflächen vorhanden.

202.107 Es besteht kein visueller Kontrast zwischen dem Fußbodenbelag und Treppenauf- oder abgängen.

202.108 Es besteht kein taktiler Kontrast zwischen dem Fußbodenbelag und Treppenauf- oder abgängen.

202.109 Die Treppe ist hell und blendfrei ausgeleuchtet.

Gibt es eine Alternative zur Schwelle / Stufe / Treppe? Nein

202.000 Anmerkungen für den Gast: Der Große Fürstensaal mit einer 2.Ebene ist nur über Stufen zu erreichen.

202 Treppe zur Playmobil-Ausstellung

Über die Schwelle / Stufe / Treppe sind zu erreichen: 109 Playmobil-Ausstellung

202.101.1 Vorhandene Schwellen/Stufen: 17

201.101.2 Höhe der Schwelle/Stufe: 17 cm

202.102 Die Treppe hat gerade Läufe.

202.103 Die Treppe hat beidseitige Handläufe.

202.104 Die Handläufe werden am Anfang und am Ende der Treppenläufe nicht weitergeführt.

202.105 Es sind keine taktilen Informationen zum Stockwerk am Anfang und am Ende der Treppenläufe vorhanden.

202.106 Es sind keine kontrastreichen Stufenflächen vorhanden.

202.107 Es besteht ein visueller Kontrast zwischen dem Fußbodenbelag und Treppenauf- oder abgängen.

202.108 Es besteht ein taktiler Kontrast zwischen dem Fußbodenbelag und Treppenauf- oder abgängen.

202.109 Die Treppe ist hell und blendfrei ausgeleuchtet.

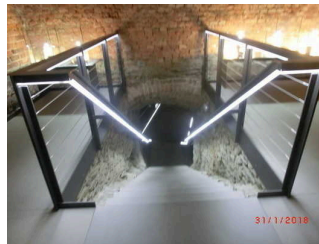
Gibt es eine Alternative zur Schwelle / Stufe / Treppe? Nein

202 Treppe zum Untergeschoss

Prüfbericht



Treppe zum
Untergeschoss



LED Leuchten am
Treppenhandlauf

Über die Schwelle / Stufe / Treppe sind zu erreichen: 117 Mineralien-Ausstellung Untergeschoss

202.101.1 Vorhandene Schwellen/Stufen: 20

201.101.2 Höhe der Schwelle/Stufe: 18 cm

202.102 Die Treppe hat gerade Läufe.

202.103 Die Treppe hat beidseitige Handläufe.

202.104 Die Handläufe werden am Anfang und am Ende der Treppenläufe weniger als 28 cm waagrecht weitergeführt.

202.105 Es sind keine taktilen Informationen zum Stockwerk am Anfang und am Ende der Treppenläufe vorhanden.

202.106 Es sind keine kontrastreichen Stufenflächen vorhanden.

202.107 Es besteht kein visueller Kontrast zwischen dem Fußbodenbelag und Treppenauf- oder abgängen.

202.108 Es besteht kein taktiler Kontrast zwischen dem Fußbodenbelag und Treppenauf- oder abgängen.

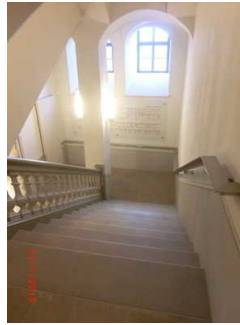
202.109 Die Treppe ist hell und blendfrei ausgeleuchtet.

Gibt es eine Alternative zur Schwelle / Stufe / Treppe? Nein

202 Treppenhaus 1.bis 3.Etage



Steinstufen des Treppenhauses



Treppenhaus zu den Museumsetagen

Über die Schwelle / Stufe / Treppe sind zu erreichen: 117 1.Etage "Vom Land der Vögte zum Fürstentum Reuß älterer Linie" Teil 1, 205 Rundweg ab Aufzug 1.Etage, 117 3.Etage "Vom Land der Vögte zum Fürstentum Reuß älterer Linie" Teil 1, 205 Rundweg ab Aufzug 3.Etage, 117 2.Etage "Vom Land der Vögte zum Fürstentum Reuß älterer Linie" Teil 1, 205 Rundweg ab Aufzug 2.Etage

202.101.1 Vorhandene Schwellen/Stufen: 28

201.101.2 Höhe der Schwelle/Stufe: 18 cm

202.102 Die Treppe hat gerade Läufe.

202.103 Die Treppe hat beidseitige Handläufe.

202.104 Die Handläufe werden am Anfang und am Ende der Treppenläufe nicht weitergeführt.

202.105 Es sind keine taktilen Informationen zum Stockwerk am Anfang und am Ende der Treppenläufe vorhanden.

202.106 Es sind keine kontrastreichen Stufenflächen vorhanden.

202.107 Es besteht kein visueller Kontrast zwischen dem Fußbodenbelag und Treppenauf- oder abgängen.

202.108 Es besteht kein taktiler Kontrast zwischen dem Fußbodenbelag und Treppenauf- oder abgängen.

202.109 Die Treppe ist hell und blendfrei ausgeleuchtet.

Alternative zur Schwelle / Stufe / Treppe: 204 Aufzug 2.Burghof bis 3.Etage

202 Treppe am Eingang

Über die Schwelle / Stufe / Treppe sind zu erreichen: 104 Museumseingang im 2.Burghof

202.101.1 Vorhandene Schwellen/Stufen: 7

201.101.2 Höhe der Schwelle/Stufe: 17 cm

202.102 Die Treppe hat gerade Läufe.

202.103 Die Treppe hat beidseitige Handläufe.

202.104 Die Handläufe werden am Anfang und am Ende der Treppenläufe nicht weitergeführt.

202.105 Es sind keine taktilen Informationen zum Stockwerk am Anfang und am Ende der Treppenläufe vorhanden.

202.106 Es sind keine kontrastreichen Stufenflächen vorhanden.

202.107 Es besteht kein visueller Kontrast zwischen dem Fußbodenbelag und Treppenauf- oder abgängen.

202.108 Es besteht kein taktiler Kontrast zwischen dem Fußbodenbelag und Treppenauf- oder abgängen.

202.109 Die Treppe ist hell und blendfrei ausgeleuchtet.

Alternative zur Schwelle / Stufe / Treppe: 204 Aufzug 2.Burghof bis 3.Etage

202 Treppe Ausstellung 2.Ebene 2.Etage

Prüfbericht



Treppe zur
Ausstellung 2.Ebene
2.Etage

Über die Schwelle / Stufe / Treppe sind zu erreichen: 205 Ausstellung 2.Ebene 2.Etage, 117
Ausstellung 2.Ebene 2.Etage

202.101.1 Vorhandene Schwellen/Stufen: 10

201.101.2 Höhe der Schwelle/Stufe: 17 cm

202.102 Die Treppe hat gerade Läufe.

202.103 Die Treppe hat beidseitige Handläufe.

202.104 Die Handläufe werden am Anfang und am Ende der Treppenläufe nicht weitergeführt.

202.105 Es sind keine taktilen Informationen zum Stockwerk am Anfang und am Ende der Treppenläufe vorhanden.

202.106 Es sind keine kontrastreichen Stufenflächen vorhanden.

202.107 Es besteht kein visueller Kontrast zwischen dem Fußbodenbelag und Treppenauf- oder abgängen.

202.108 Es besteht kein taktiler Kontrast zwischen dem Fußbodenbelag und Treppenauf- oder abgängen.

202.109 Die Treppe ist hell und blendfrei ausgeleuchtet.

Gibt es eine Alternative zur Schwelle / Stufe / Treppe? Nein

Flur/Weg/Gang innen

205 Rundweg ab Aufzug 1.Etage



Wege 1.Etage

Über den Flur / Weg / Durchgang sind zu erreichen: 109 Playmobil-Ausstellung, 117 Mineralien-Ausstellung Untergeschoss, 118 WC 1.Etage, 109 Ausstellungsraum 1.Etage, 109 Kleiner Fürstensaal, 109 Großer Fürstensaal, 117 1.Etage "Vom Land der Vögte zum Fürstentum Reuß älterer Linie" Teil 1

Der Flur / Weg / Durchgang führt über: 202 Treppe zum Untergeschoss, 202 Treppe "Großer Fürstensaal", 202 Treppe zur Playmobil-Ausstellung, 202 Treppenhaus 1.bis 3.Etage, 204 Aufzug 2.Burghof bis 3.Etage

205.101 Länge (Flur/Weg/Gang): 50 m

205.102 Mindestbreite des Flurs/Weges/Ganges: 150 cm

205.118 Durchgang vorhanden und mindestens 88 cm breit.

205.107 Der Flur/Weg/Gang ist hell und blendfrei ausgeleuchtet.

205.111.1 Es sind keine Hindernisse vorhanden.

205.115 Das Ziel ist in Sichtweite

Es sind keine Stufen im Wegeverlauf vorhanden.

Welche Türen sind auf dem Flur / Weg / Durchgang zu nutzen? Nein

205.112 Die Gehbahn im Flur/Weg/Gang ist nicht visuell kontrastreich zur Umgebung abgesetzt.

205.113 Es können bauliche Elemente als Orientierung genutzt werden.

205 Rundweg ab Aufzug 2.Etage

Über den Flur / Weg / Durchgang sind zu erreichen: 109 Großer Fürstensaal, 117 2.Etage "Vom Land der Vögte zum Fürstentum Reuß älterer Linie" Teil 1

Der Flur / Weg / Durchgang führt über: 202 Treppenhaus 1.bis 3.Etage, 204 Aufzug 2.Burghof bis 3.Etage

205.101 Länge (Flur/Weg/Gang): 50 m

205.102 Mindestbreite des Flurs/Weges/Ganges: 122 cm

205.118 Durchgang vorhanden und mindestens 88 cm breit.

205.107 Der Flur/Weg/Gang ist hell und blendfrei ausgeleuchtet.

205.111.1 Es sind keine Hindernisse vorhanden.

205.115 Das Ziel ist in Sichtweite

Es sind keine Stufen im Wegeverlauf vorhanden.

Auf folgende zu nutzende Türen wird hingewiesen: 206 Türen 2.Etage

205.112 Die Gehbahn im Flur/Weg/Gang ist nicht visuell kontrastreich zur Umgebung abgesetzt.

205.113 Die Wand kann als Orientierungsleitlinie genutzt werden.

205 Rundweg ab Aufzug 3.Etage

Über den Flur / Weg / Durchgang sind zu erreichen: 117 3.Etage "Vom Land der Vögte zum Fürstentum Reuß älterer Linie" Teil 1

Der Flur / Weg / Durchgang führt über: 202 Treppenhaus 1.bis 3.Etage

205.101 Länge (Flur/Weg/Gang): 100 m

205.102 Mindestbreite des Flurs/Weges/Ganges: 150 cm

205.118 Durchgang vorhanden und mindestens 88 cm breit.

205.107 Der Flur/Weg/Gang ist hell und blendfrei ausgeleuchtet.

205.111.1 Es sind keine Hindernisse vorhanden.

205.115 Das Ziel ist in Sichtweite

Es sind keine Stufen im Wegeverlauf vorhanden.

Welche Türen sind auf dem Flur / Weg / Durchgang zu nutzen? Nein

205.112 Die Gehbahn im Flur/Weg/Gang ist nicht visuell kontrastreich zur Umgebung abgesetzt.

205.113 Die Wand kann als Orientierungsleitlinie genutzt werden.

205 Ausstellung 2.Ebene 2.Etage



Stufe in der
Ausstellung 2.Ebene
2.Etage

Über den Flur / Weg / Durchgang sind zu erreichen: 117 Ausstellung 2.Ebene 2.Etage

Der Flur / Weg / Durchgang führt über: 202 Treppe Ausstellung 2.Ebene 2.Etage

205.101 Länge (Flur/Weg/Gang): 50 m

205.102 Mindestbreite des Flurs/Weges/Ganges: 300 cm

205.118 Durchgang vorhanden und mindestens 88 cm breit.

205.107 Der Flur/Weg/Gang ist hell und blendfrei ausgeleuchtet.

205.111.1 Es sind keine Hindernisse vorhanden.

205.115 Das Ziel ist in Sichtweite

Es sind einzelne Stufen im Wegeverlauf vorhanden.

Anzahl einzelner Stufen / Schwellen im Wegeverlauf: 2

Maximale Höhe dieser Stufen / Schwellen: 5 cm

Welche Türen sind auf dem Flur / Weg / Durchgang zu nutzen? Nein

205.112 Die Gehbahn im Flur/Weg/Gang ist nicht visuell kontrastreich zur Umgebung abgesetzt.

Prüfbericht