

Museum im Unteren Schloss in Greiz

Burgplatz 12
07973 Greiz

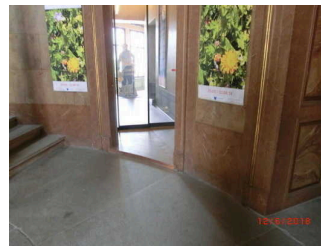
Tel: 03661/ 703410
Fax: 03661/ 703420

museum@greiz.de
<http://www.greiz.de>

105 Kasse in der Tourist-Information Greiz



Museumskasse und
Tourist-Information



Eingangstür Tourist-
Information und
Treppenaufgang
Schlossmuseum

105.111 Die Gehbahn von der Eingangstür zum Schalter/Tresen/zur Kasse ist nicht mit visuell kontrastreichen Markierungen (z.B. Teppich) gekennzeichnet.

105.112 Die Gehbahn von der Eingangstür zum Schalter/Tresen/zur Kasse ist nicht mit taktil erfassbaren Markierungen (z.B. Bodenindikatoren) gekennzeichnet.

105.103 Der Schalter/Tresen/die Kasse ist von der Eingangstür aus direkt sichtbar.

105.104 Bewegungsfläche vor dem Schalter/Tresen/der Kasse - Breite: 200 cm.

105.104 Bewegungsfläche vor dem Schalter/Tresen/der Kasse - Tiefe: 150 cm.

105.108 Der Schalter/Tresen/die Kasse ist an der höchsten Stelle 110 cm hoch.

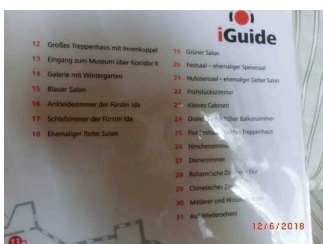
105.108 Der Schalter/Tresen/die Kasse ist an der niedrigsten Stelle 72 cm hoch.

105.109 Es ist eine andere, gleichwertige Kommunikationsmöglichkeit im Sitzen vorhanden.

105.106 Ist ein Kassendurchgang vorhanden? Nein

105.107 Das Kassendisplay/die Preisangabe an der Kasse ist gut erkennbar (z.B. groß oder schwenkbar).

121 Alarm / Hilfsmittel



Audio-Giude für
Schlossmuseum

121.101 Es gibt einen Alarm.

121.101 Es gibt keinen optisch deutlich wahrnehmbaren Alarm.

121.(204) Gibt es einen oder mehrere Aufzüge? Nein

121.201 Gibt es einen Counter/eine Rezeption? Ja

121.201 Es gibt keine induktive Höranlage am Schalter/Tresen/an der Rezeption.

121.202 Gibt es andere (Tagungs-) Räume? Nein

121.301 Assistenzhunde (Begleithunde, Blindenführhunde etc.) dürfen in alle relevanten Bereiche/ Räume des Betriebes/Angebotes mitgebracht werden.

106.502 Gibt es eine Speisekarte? Nein

121.401 Es werden Hilfsmittel angeboten.

121.401.1 Audioguides

121.402 Gibt es eine barrierefreie Homepage, die geprüft oder zertifiziert wurde (Nachweis z.B. BIK 95 usw. muss vorliegen)? Nein

107.408 Gibt es Schlafräume (in Hotel, Pension, Ferienwohnung etc.)? Nein

117.207 Weitläufige Ausstellungsräume mit Exponaten vorhanden? Ja

117.207.1 Audio-Guide vorhanden.

121.301.1 Es werden Führungen für Menschen mit Behinderung angeboten.

121.301.2 Es werden Führungen für Menschen mit Gehbehinderung angeboten.

121.301.3 Werden Führungen für Rollstuhlfahrer angeboten? Nein

121.301.4 Werden Führungen für Menschen mit Sehbehinderung angeboten? Nein

121.301.5 Werden Führungen für blinde Menschen angeboten? Nein

121.301.6 Werden Führungen für Menschen mit Hörbehinderung angeboten? Nein

121.301.7 Werden Führungen für gehörlose Menschen (in Gebärdensprache) angeboten? Nein

121.301.7 Werden Führungen für Menschen mit kognitiven Beeinträchtigungen angeboten? Nein

121.302 HINWEIS: Sofern für eine Personengruppe Führungen angeboten werden, bitte einen Teilbereich Führung und einen Modulbogen 301 Führung anlegen und ausfüllen! Nein

130 Beschilderung und visuell taktile Gestaltung

130.100 Teil 1: Bedienelemente (z.B. Türgriffe, Lichtschalter, Steckdosen, Notruftaster) Nein

130.200 Teil 2: Gehbahnen in Fluren, Gängen, Wegen, Räumen Ja

130.003 Die Gehbahnen in Fluren / Wegen / Gängen sind teilweise visuell kontrastreich zur Umgebung abgesetzt.

130.004 Die Gehbahnen in Fluren / Wegen / Gängen sind teilweise mit taktil erfassbaren Markierungen gekennzeichnet oder die Wände oder andere bauliche Elemente können teilweise als Orientierung genutzt werden.

130.300 Teil 3: Beleuchtung / Ausleuchtung Ja

130.005 Fast überall sind die erhobenen und für den Gast nutzbaren Bereiche (Eingangsbereich, Kasse/Tresen, Schlafräume, Flure, Gänge) gut, d.h. hell und blendfrei, ausgeleuchtet.

130.400 Teil 4: Beschilderung (zur Orientierung) Ja

130.107 Die Informationen sind in gut lesbarer Schrift vorhanden.

130.101 Es besteht zwischen Schrift/Piktogramm/Wegweiser und Hintergrund ein guter visueller Kontrast.

130.111 Es sind keine Informationen vorhanden, die aus Zahlen-, Buchstaben (bis zu 4 Zeichen) oder Piktogrammen bestehen.

130.109 Keine Informationen vorhanden, die der Orientierung dienen und aus Wörtern bestehen.

130.110 Es sind keine Informationen vorhanden, die der Orientierung dienen und aus Wörtern bestehen.

102 Parkplatz - Von-Westernhagen-Platz

102.101 Es ist ein allgemeiner Parkplatz vorhanden.

102.102 Es gibt 2 Stellplatz/-plätze für Menschen mit Behinderung.

102.103 Der Stellplatz / die Stellplätze für Menschen mit Behinderung ist / sind gekennzeichnet.

102.104 Stellplatzbreite: 350 cm.

102.105 Stellplatzlänge: 500 cm.

102.109 Der Parkplatz ist von der Oberflächenbeschaffenheit her erschütterungsarm und leicht begeh- und befahrbar (z.B. Asphalt, engfugige Platten, etc.).

102.108 Entfernung des Stellplatzes für Menschen mit Behinderung zum Eingangsbereich: 100 m.

Ist ein Parkautomat vorhanden? Nein

301 Führung

FÜHRUNGEN: Es werden Führungen für Menschen mit Behinderung angeboten.

Es werden Führungen für Menschen mit Gehbehinderung angeboten.

Werden Führungen für Rollstuhlfahrer angeboten? Nein

Werden Führungen für Menschen mit Sehbehinderung angeboten? Nein

Werden Führungen für blinde Menschen angeboten? Nein

Werden Führungen für Menschen mit Hörbehinderung angeboten? Nein

Werden Führungen für gehörlose Menschen (in Gebärdensprache) angeboten? Nein

Werden Führungen für Menschen mit kognitiven Beeinträchtigungen angeboten? Nein

GÄSTEFÜHRER: Sind die Gästeführer so ausgebildet, dass Menschen mit folgenden Behinderungen an jeder Führung teilnehmen können und auf ihre Belange eingegangen wird? Nein

ausgebildet für Menschen mit Gehbehinderung. Nein

ausgebildet für Rollstuhlfahrer. Nein

ausgebildet für Menschen mit Sehbehinderung. Nein

ausgebildet für blinde Menschen. Nein

ausgebildet für Menschen mit Hörbehinderung. Nein

ausgebildet für gehörlose Menschen (in Gebärdensprache). Nein

ausgebildet für Menschen mit kognitiven Beeinträchtigungen. Nein

301.103 Es ist eine Voranmeldung für die Führung notwendig.

Die Führung für Menschen mit kognitiver Beeinträchtigung wird in leichter Sprache gehalten? Nein

Die Inhalte (z.B. Exponate) der Führung für Menschen mit kognitiver Beeinträchtigung sind leicht verständlich oder werden leicht verständlich (z.B. bildhaft) erklärt? Nein

Es werden Führungen in deutscher Gebärdensprache für Gehörlose angeboten? Nein

Es werden für Menschen mit Hörbehinderung Führungen mit FM-Anlagen ermöglicht (z.B. Kopfhörer, Halsringschleifen)? Nein

Es stehen für Menschen mit Gehbehinderung mobile oder feste Sitzgelegenheiten zur Verfügung, die während der Führung benutzt werden können? Nein

Die gesamte Route der Führung ist für Rollstuhlfahrer stufenlos befahrbar? Nein

Während der Führungen werden Exponate zum Tasten integriert? Nein

Steht ein Audio-Guide zur Verfügung der eigenständig von Menschen mit Sehbehinderung / Blinden bedient werden kann? Nein

301.209 Werden sonstige Hilfsmittel (Multi-Media-Guides; Videos in Gebärdensprache usw.) angeboten? Ja

301.209 Angebotene Hilfsmittel: Audio-Guide

117 "Vom Land der Vögte zum Fürstentum Reuß älterer Linie" Teil 2 und Sonderausstellungen



Der gelbe Salon



Ausstellung zur
Geschichte der Reuß



Der balue Salon



Galerie mit Wintergarten



Exponate und Beschriftung



Exponate in Vitrinen

Zugang zum Raum über: 202 Treppe zum Schlossmuseum im Obergeschoss

Auf folgende zu nutzende Wege wird hingewiesen: 205 Rundweg durch die Ausstellung

206.100 Tür zum Ausstellungsraum

Zu welchem Bereich gehört Tür? Nein

206.101 Die Tür ist keine Karussell- oder Rotationstür.

206.103 Maximale lichte Breite des Durchgangs: 120 cm

206.103.2 Art der Tür / des Durchgangs: Einflügel

206.104 Die Tür wird mit eigenem Kraftaufwand geöffnet.

206.105 Die Tür bzw. der Türrahmen ist visuell kontrastreich zur Umgebung abgesetzt.

206.106 Sind Glastüren mit Sicherheitsmarkierungen in einer Höhe von 40-70 cm und in einer Höhe von 120 - 160 cm gekennzeichnet? Nicht Anwendbar

206.109.1 Kleinere Bewegungsfläche vor/hinter der Tür - Breite: 130 cm.

206.109.2 Kleinere Bewegungsfläche vor/hinter der Tür - Tiefe: 155 cm.

206.108 Höhe der Türschwelle: 3 cm.

Ist eine Kasse/ Rezeption vorhanden? Nein

117.102 Schmalste Durchgangsbreite des Raumes: 98 cm.

117.103 Wesentliche "Gehbahnen" im Raum sind visuell kontrastreich gestaltet.

117.104 Wesentliche "Gehbahnen" im Raum sind nicht taktil erfassbar.

117.105 Es sind keine Hindernisse, z.B. in den Raum ragende Gegenstände vorhanden.

Exponate Ja

117.201 Die Exponate kontrastieren nicht visuell mit der Umgebung.

117.202 Die Exponate sind überwiegend im Sitzen sichtbar, wahrnehmbar oder erkennbar.

117.203 Die Informationen zu den Exponaten sind überwiegend im Sitzen lesbar.

117.204 Die Exponate sind allgemein gut ausgeleuchtet.

117.205 Informationen der Exponatsbeschilderung sind visuell kontrastreich gestaltet.

117.206 Informationen zu den Exponaten werden schriftlich vermittelt.

117.207 Sonstige technische Möglichkeiten der Information: Audio-Guide

117.300 Bedienelemente (NICHT mehr ab Version 3.0 nutzen) Nein

Ist ein Sanitärraum vorhanden? Nein

117.000 Anmerkungen für den Gast: Im Obergeschoss sind 17 historische Räume in einem ebenen Rundgang konzipiert.

109 Festsaal

Prüfbericht



Festsaal mit mobiler Bestuhlung

Zugang zum Raum über Treppe / Rampe / Aufzug / Treppenlift? Nein

Auf folgende zu nutzende Wege wird hingewiesen: 205 Rundweg durch die Ausstellung

206.100 Tür zum Raum Nein

109.215 Größe des Raumes - Breite: 10 m.

109.215 Größe des Raumes - Tiefe: 12 m.

109.201 Schmalste Durchgangsbreite des Raumes: 110 cm.

109.205 Es sind keine Hindernisse, z.B. in den Weg ragende Gegenstände, vorhanden.

109.206 Die Wand kann nicht als Orientierungsleitlinie genutzt werden.

109.209 Es sind Sitzgelegenheiten vorhanden.

109.210 Sind Sitzreihen vorhanden? Nein

109.211 Gibt es ausgewiesene Plätze für Rollstuhlfahrer (z.B. Kino, Theater, Stadion etc.) Nein

109.300 Bedienelemente (Schalter, Taster etc.) (NICHT mehr ab Version 3.0 nutzen) Nein

Ist ein Umkleidebereich vorhanden? Nein

Ist ein Sanitärraum vorhanden? Nein

Eingangsbereich

104 Eingangz Schlossmuseum und Tourist-Information



Schlosshof Eingang
zum Museum und
Tourist-Information
Greiz

104.101 Name und Logo des Betriebes/der Einrichtung sind von außen klar erkennbar.

Zugang zum Eingangsbereich über Treppe / Rampe / Aufzug / Treppenlift? Nein

Auf folgende zu nutzende Wege wird hingewiesen: 201 Weg ab Parkplatz zum Schlosshof

104.102 Der Eingangsbereich ist visuell kontrastreich zur Umgebung abgesetzt.

104.104 Der Eingangsbereich ist durch einen taktil wahrnehmbaren Bodenbelagswechsel erkennbar.

206.100 Eingangstür

Zu welchem Bereich gehört Tür? Nein

206.101 Die Tür ist keine Karussell- oder Rotationstür.

206.103 Maximale lichte Breite des Durchgangs: 180 cm

206.103.2 Art der Tür / des Durchgangs: Zweiflügel

206.104 Die Tür wird mit eigenem Kraftaufwand geöffnet.

206.105 Die Tür bzw. der Türrahmen ist visuell kontrastreich zur Umgebung abgesetzt.

206.106 Sind Glastüren mit Sicherheitsmarkierungen in einer Höhe von 40-70 cm und in einer Höhe von 120 - 160 cm gekennzeichnet? Nicht Anwendbar

206.109.1 Kleinere Bewegungsfläche vor/hinter der Tür - Breite: 250 cm.

206.109.2 Kleinere Bewegungsfläche vor/hinter der Tür - Tiefe: 400 cm.

206.108 Höhe der Türschwelle: 1 cm.

Gibt es weitere zu nutzende Türen im Eingangsbereich? Nein

104 Eingang Rathaus



Rathaustür Weg zum WC



Plattformlift im Eingang Rathaus

104.101 Name und Logo des Betriebes/der Einrichtung sind von außen nicht klar erkennbar.

Zugang zum Eingangsbereich über Treppe / Rampe / Aufzug / Treppenlift? Nein

Auf folgende zu nutzende Wege wird hingewiesen: 201 Weg zum WC im Rathaus

104.102 Der Eingangsbereich ist visuell kontrastreich zur Umgebung abgesetzt.

104.104 Der Eingangsbereich ist durch einen taktil wahrnehmbaren Bodenbelagswechsel erkennbar.

206.100 Eingangstür

Zu welchem Bereich gehört Tür? Nein

206.101 Die Tür ist keine Karussell- oder Rotationstür.

206.103 Maximale lichte Breite des Durchgangs: 98 cm

206.103.2 Art der Tür / des Durchgangs: Einflügel

206.104 Die Tür wird durch eine Servicekraft geöffnet.

206.105 Die Tür bzw. der Türrahmen ist visuell kontrastreich zur Umgebung abgesetzt.

206.106 Sind Glastüren mit Sicherheitsmarkierungen in einer Höhe von 40-70 cm und in einer Höhe von 120 - 160 cm gekennzeichnet? Nicht Anwendbar

206.109.1 Kleinere Bewegungsfläche vor/hinter der Tür - Breite: 150 cm.

206.109.2 Kleinere Bewegungsfläche vor/hinter der Tür - Tiefe: 120 cm.

206.108 Höhe der Türschwelle: 0 cm.

Gibt es weitere zu nutzende Türen im Eingangsbereich? Nein

104.000 Anmerkungen für den Gast: Tür wird über eine Klingel vom Personal geöffnet.

118 Öffentliches WC Im Rathaus



WC



WC-Tür

Die Toilette gehört zu? Nein

Zugang zum Sanitärraum über: 204 Treppen- und Hublifte im Rathaus zum WC

Auf folgende zu nutzende Wege wird hingewiesen: 201 Weg zum WC im Rathaus

206.100 Tür zum öffentlichen WC Ja

Zu welchem Bereich gehört Tür? Nein

206.101 Die Tür ist keine Karussell- oder Rotationstür.

206.103 Maximale lichte Breite des Durchgangs: 95 cm

206.103.2 Art der Tür / des Durchgangs: Einflügel

206.104 Die Tür wird mit eigenem Kraftaufwand geöffnet.

206.105 Die Tür bzw. der Türrahmen ist visuell kontrastreich zur Umgebung abgesetzt.

206.106 Sind Glastüren mit Sicherheitsmarkierungen in einer Höhe von 40-70 cm und in einer Höhe von 120 - 160 cm gekennzeichnet? Nicht Anwendbar

206.109.1 Kleinere Bewegungsfläche vor/hinter der Tür - Breite: 150 cm.

206.109.2 Kleinere Bewegungsfläche vor/hinter der Tür - Tiefe: 200 cm.

206.108 Höhe der Türschwelle: 0 cm.

118.101 Die Tür öffnet nach außen.

118.102 Die WC-Tür ist ohne Schlüssel zu öffnen.

118.200 WC

118.201 Es ist ein Unisex-WC (Damen/Herren).

118.203 Es ist kein öffentliches WC vorhanden, welches mit max. einer Stufe erreichbar ist und eine Türbreite von min. 70 cm aufweist.

118.202 Es ist ein WC für Menschen mit Behinderung vorhanden.

118.204 Tiefe der WC-Schüssel: 70 cm.

118.205.1 Die Bewegungsfläche links vom WC ist 96 cm breit.

118.206.1 Die Bewegungsfläche rechts vom WC ist 100 cm breit.

- 118.205.2 Die Bewegungsfläche links vom WC ist 70 cm tief.
- 118.206.2 Die Bewegungsfläche rechts vom WC ist 70 cm tief.
- 118.207.1 Die Bewegungsfläche vor dem WC ist 250 cm breit.
- 118.207.2 Die Bewegungsfläche vor dem WC ist 165 cm tief.
- 118.208 Der Toilettensitz ist 47 cm hoch. (ohne Deckel gemessen)
- 118.209 Es gibt links vom WC Haltegriffe.
- 118.210 Höhe des linken Haltegriffs: 82 cm
- 118.211 Länge des linken Haltegriffs: 80 cm
- 118.212 Der linke Haltegriff ist hochklappbar.
- 118.213 Es gibt rechts vom WC Haltegriffe.
- 118.216 Der rechte Haltegriff ist hochklappbar.
- 118.214 Höhe des rechten Haltegriffs: 82 cm
- 118.215 Länge des rechten Haltegriffs: 80 cm
- 118.217 Es gibt zwei Haltegriffe rechts und links.
- 118.217 Abstand zwischen den Haltegriffen: 62 cm

118.300 Waschbecken

- 118.301.1 Die Bewegungsfläche vor dem Waschbecken ist 200 cm breit.
- 118.301.2 Die Bewegungsfläche vor dem Waschbecken ist 170 cm tief.
- 118.302 Höhe des Waschbeckens: 85 cm
- 118.303 Das Waschbecken ist unterfahrbar in einer Höhe von 67 cm und einer Tiefe von weniger als 30 cm.
- 118.304 Der Spiegel über dem Waschbecken ist im Stehen und Sitzen einsehbar.

118.400 Liege Nein

- 118.402 Alarmauslöser Ja
- 118.501.1 Es ist eine Schnur als Alarmauslöser vorhanden.
- 118.501.2 Höhe des Alarmauslösers vom Boden: 54 cm

Weg außen

201 Weg ab Parkplatz zum Schlosshof

Über den Weg sind zu erreichen: 104 Eingang Schlossmuseum und Tourist-Information

Führt der Weg über eine Treppe / eine Rampe / einen Aufzug oder einen Treppenlift? Nein

201.101 Breite des Weges: 200 cm

201.102 Länge des Weges: 100 m

201.103 Der Weg ist von der Oberflächenbeschaffenheit her nicht erschütterungsarm und leicht begeh- und befahrbar (z.B. Asphalt, engfugige Platten, etc.).

201.107 Sind Umlaufschranken vorhanden? Nein

201.109 Sind Poller vorhanden? Nein

201.111.1 Wird die lichte Breite des Weges durch Ausstattungsgegenstände eingeschränkt? Nein

201.112 Maximale Längsneigung des Weges: 6 %

201.113 Maximale Längsneigung über eine Strecke von 50 m.

Es sind keine Stufen im Wegeverlauf vorhanden.

201.116 Es sind keine Sitzgelegenheiten vorhanden.

201.117 Gehwegbegrenzung taktil erfassbar.

201.120 Es gibt keine visuell kontrastreichen Bodenindikatoren (z.B. Leitstreifen).

201.119 Das Ziel des Weges ist in Sichtweite.

201 Weg zum WC im Rathaus

Über den Weg sind zu erreichen: 104 Eingangz Schlossmuseum und Tourist-Information, 118 Öffentliches WC Im Rathaus

Führt der Weg über eine Treppe / eine Rampe / einen Aufzug oder einen Treppenlift? Nein

201.101 Breite des Weges: 200 cm

201.102 Länge des Weges: 100 m

201.103 Der Weg ist von der Oberflächenbeschaffenheit her nicht erschütterungsarm und leicht begeh- und befahrbar (z.B. Asphalt, engfugige Platten, etc.).

201.107 Sind Umlaufschranken vorhanden? Nein

201.109 Sind Poller vorhanden? Nein

201.111.1 Wird die lichte Breite des Weges durch Ausstattungsgegenstände eingeschränkt? Nein

201.112 Maximale Längsneigung des Weges: 6 %

201.113 Maximale Längsneigung über eine Strecke von 80 m.

Es sind keine Stufen im Wegeverlauf vorhanden.

201.116 Es sind keine Sitzgelegenheiten vorhanden.

201.117 Gehwegbegrenzung taktil erfassbar.

201.120 Es gibt keine visuell kontrastreichen Bodenindikatoren (z.B. Leitstreifen).

201.119 Wegezeichen sind in sichtbarem Abstand.

204 Treppen- und Hublifte im Rathaus zum WC



Hublift im Rathaus
zum WC

Über den Lift sind zu erreichen: 201 Weg zum WC im Rathaus, 118 Öffentliches WC Im Rathaus

204.301 Es ist ein Hublift vorhanden

204.302.1 Die Bewegungsfläche vor dem Lift ist 155 cm breit.

204.302.2 Die Bewegungsfläche vor dem Lift beim Einstieg ist 180 cm tief.

204.304.1 Breite der Plattform: 100 cm

204.304.2 Tiefe der Plattform: 140 cm

204.305.1 Die Bewegungsfläche vor dem Lift beim Ausstieg ist 200 cm breit.

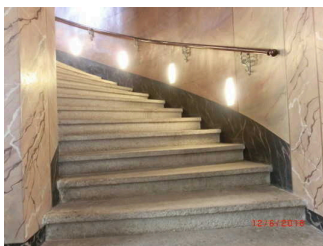
204.305.2 Die Bewegungsfläche vor dem Lift beim Ausstieg ist 180 cm tief.

204.306 Die Tragkraft des Liftes ist: 200 kg

Gibt es eine Alternative zum Treppen- / Hublift? Nein

Schwelle/Stufe/Treppe

202 Treppe zum Schlossmuseum im Obergeschoss



Treppe zum
Schlossmuseum
im Unteren Schloss
Greiz

Über die Schwelle / Stufe / Treppe sind zu erreichen: 117 "Vom Land der Vögte zum Fürstentum Reuß älterer Linie" Teil 2 und Sonderausstellungen

202.101.1 Vorhandene Schwellen/Stufen: 35

201.101.2 Höhe der Schwelle/Stufe: 16 cm

202.102 Die Treppe hat keine geraden Läufe.

202.103 Die Treppe hat einen einseitigen Handlauf.

202.104 Die Handläufe werden am Anfang und am Ende der Treppenläufe nicht weitergeführt.

202.105 Es sind keine taktilen Informationen zum Stockwerk am Anfang und am Ende der Treppenläufe vorhanden.

202.106 Es sind keine kontrastreichen Stufenflächen vorhanden.

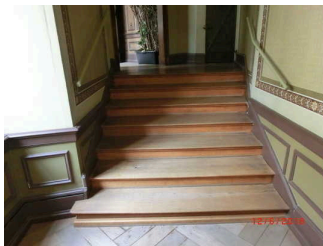
202.107 Es besteht kein visueller Kontrast zwischen dem Fußbodenbelag und Treppenauf- oder abgängen.

202.108 Es besteht kein taktiler Kontrast zwischen dem Fußbodenbelag und Treppenauf- oder abgängen.

202.109 Die Treppe ist hell und blendfrei ausgeleuchtet.

Gibt es eine Alternative zur Schwelle / Stufe / Treppe? Nein

202 Verbindungstreppe zwischen den Ausstellungen



Treppe auf dem Rungang im Schlossmuseum

Über die Schwelle / Stufe / Treppe sind zu erreichen: 205 Rundweg durch die Ausstellung, 117 "Vom Land der Vögte zum Fürstentum Reuß älterer Linie" Teil 2 und Sonderausstellungen

202.101.1 Vorhandene Schwellen/Stufen: 7

201.101.2 Höhe der Schwelle/Stufe: 18 cm

202.102 Die Treppe hat gerade Läufe.

202.103 Die Treppe hat beidseitige Handläufe.

202.104 Die Handläufe werden am Anfang und am Ende der Treppenläufe weniger als 28 cm waagrecht weitergeführt.

202.105 Es sind keine taktilen Informationen zum Stockwerk am Anfang und am Ende der Treppenläufe vorhanden.

202.106 Es sind keine kontrastreichen Stufenflächen vorhanden.

202.107 Es besteht ein visueller Kontrast zwischen dem Fußbodenbelag und Treppenauf- oder abgängen.

202.108 Es besteht kein taktiler Kontrast zwischen dem Fußbodenbelag und Treppenauf- oder abgängen.

202.109 Die Treppe ist hell und blendfrei ausgeleuchtet.

Gibt es eine Alternative zur Schwelle / Stufe / Treppe? Nein

205 Rundweg durch die Ausstellung



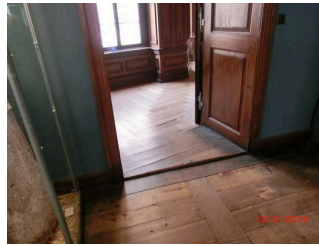
Lageplan der Räume auf dem Rundweg



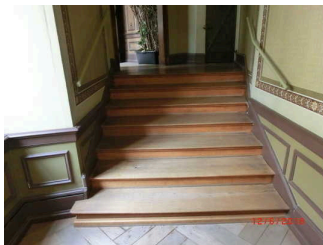
Rundweg von Ausstellungsraum zu Ausstellungsraum



Rundweg durch geöffnete Türen in der Ausstellung



Schwellen auf dem Rundweg



Stufen auf dem Rundweg



Engstellen auf dem Rundweg

Prüfbericht

Über den Flur / Weg / Durchgang sind zu erreichen: 109 Festsaal, 117 "Vom Land der Vögte zum Fürstentum Reuß älterer Linie" Teil 2 und Sonderausstellungen

Der Flur / Weg / Durchgang führt über: 202 Verbindungstreppen zwischen den Ausstellungen

205.101 Länge (Flur/Weg/Gang): 100 m

205.102 Mindestbreite des Flurs/Weges/Ganges: 100 cm

205.118 Durchgang vorhanden und mindestens 88 cm breit.

205.107 Der Flur/Weg/Gang ist nicht hell und blendfrei ausgeleuchtet.

205.111.1 Es sind keine Hindernisse vorhanden.

205.115 Die Wegezeichen sind in sichtbarem Abstand.

Es sind einzelne Stufen im Wegeverlauf vorhanden.

Anzahl einzelner Stufen / Schwellen im Wegeverlauf: 2

Maximale Höhe dieser Stufen / Schwellen: 5 cm

Welche Türen sind auf dem Flur / Weg / Durchgang zu nutzen? Nein

205.112 Die Gehbahn im Flur/Weg/Gang ist nicht visuell kontrastreich zur Umgebung abgesetzt.