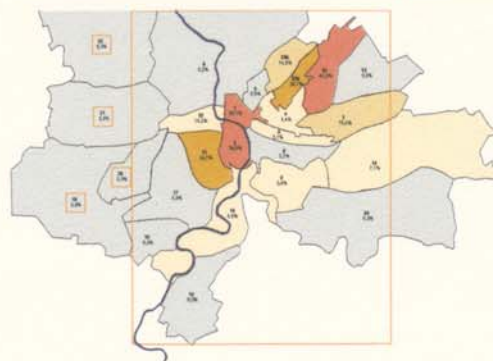
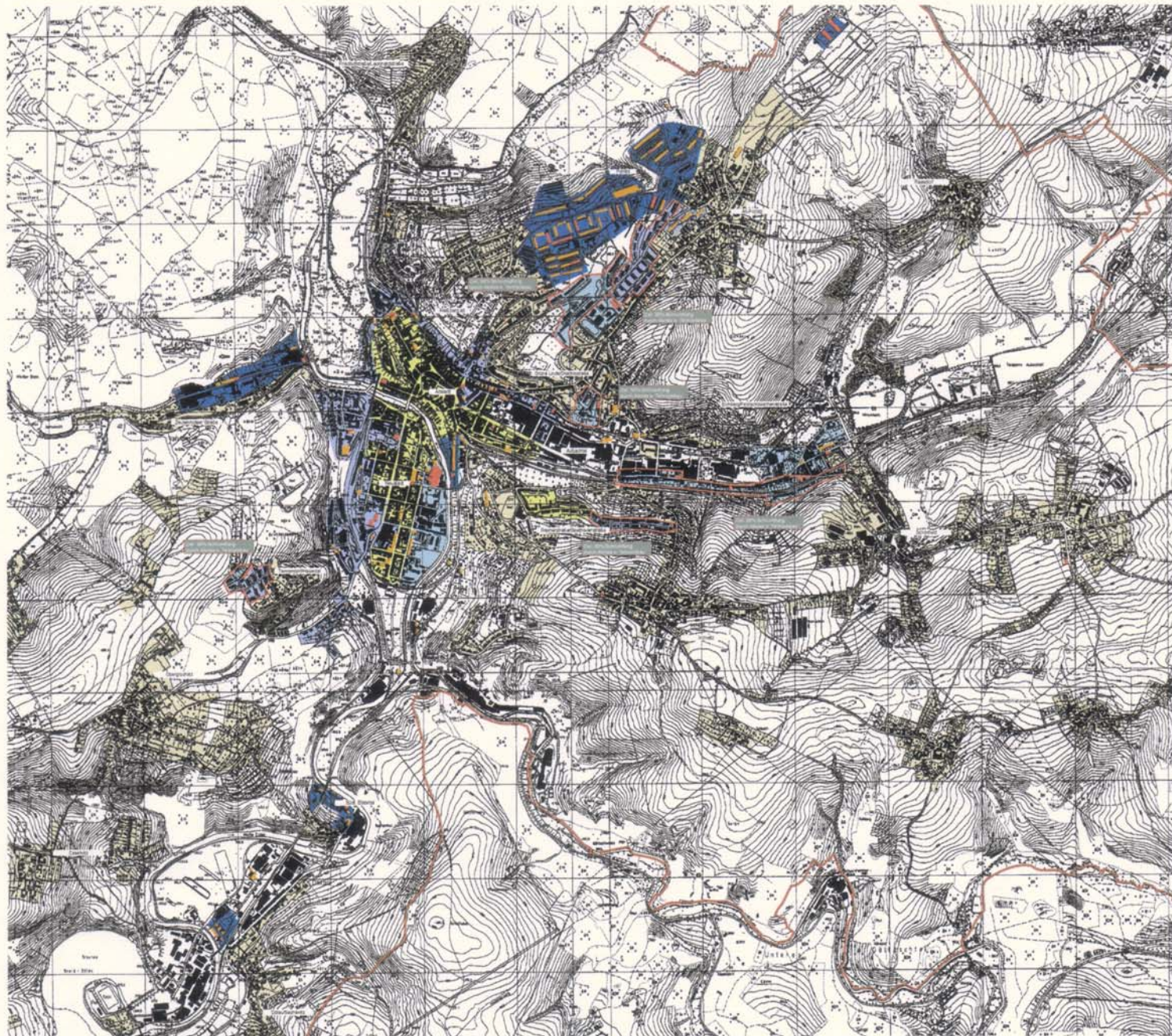


## Gesamtstadt Rückbaukoordination

Stand November 2003



**Rückbauzustufen** Stand April 2003

Stadium

- 1. Stadium
- 2. Stadium
- 3. Stadium
- 4. Stadium
- 5. Stadium
- 6. Stadium
- 7. Stadium
- 8. Stadium
- 9. Stadium
- 10. Stadium
- 11. Stadium
- 12. Stadium
- 13. Stadium
- 14. Stadium
- 15. Stadium
- 16. Stadium
- 17. Stadium
- 18. Stadium
- 19. Stadium
- 20. Stadium
- 21. Stadium
- 22. Stadium
- 23. Stadium
- 24. Stadium
- 25. Stadium
- 26. Stadium
- 27. Stadium
- 28. Stadium
- 29. Stadium
- 30. Stadium
- 31. Stadium
- 32. Stadium
- 33. Stadium
- 34. Stadium
- 35. Stadium
- 36. Stadium
- 37. Stadium
- 38. Stadium
- 39. Stadium
- 40. Stadium
- 41. Stadium
- 42. Stadium
- 43. Stadium
- 44. Stadium
- 45. Stadium
- 46. Stadium
- 47. Stadium
- 48. Stadium
- 49. Stadium
- 50. Stadium

**Bebauungsplan-Rückbauzustufen**

Bebauungsplan-Rückbauzustufen in Verbindung mit Rückbauzeit

- 0 - 4h
- 5 - 10h
- 11 - 16h
- 17 - 22h
- 23 - 28h
- 29 - 34h

22 Gornitz



20 Untergreiz



21 Kirchbau



19 Mochwitz



- Stadtyp**
  - Entwicklungsgebiete städtischer Teilgebiete in Bezug auf die Wohnfunktion**
  - Aufwertungs- und Erhaltungszonen**  
Beleggebiete mit architektonischer, städtebaulicher Struktur und Nutzungserwartung. Ziel ist die Wiederherstellung der Struktur und Erhaltung der Bausubstanz. In diesen Bereichen sollen Umstrukturierungs- und Modernisierungsmaßnahmen zum profitablen Einsatz von Flächenkapazität angestrebt werden.
  - Erneuerungszonen**  
Beleggebiete mit architektonischer, städtebaulicher Struktur. Ziel ist die Erneuerung der Struktur durch architektonische, städtebauliche Maßnahmen. In diesen Bereichen sollen Umstrukturierungs- und Modernisierungsmaßnahmen zum profitablen Einsatz von Flächenkapazität angestrebt werden.
  - Umstrukturierungszonen mit hohem Schutzpotenzial**  
Beleggebiete mit architektonischer, städtebaulicher Struktur. Ziel ist die Erhaltung der Bausubstanz. In diesen Bereichen sollen Umstrukturierungs- und Modernisierungsmaßnahmen zum profitablen Einsatz von Flächenkapazität angestrebt werden.
  - Rückbauzone**  
Beleggebiete mit architektonischer, städtebaulicher Struktur. Ziel ist die Erhaltung der Bausubstanz. In diesen Bereichen sollen Umstrukturierungs- und Modernisierungsmaßnahmen zum profitablen Einsatz von Flächenkapazität angestrebt werden.
  - Historische Details**  
Beleggebiete mit architektonischer, städtebaulicher Struktur. Ziel ist die Erhaltung der Bausubstanz. In diesen Bereichen sollen Umstrukturierungs- und Modernisierungsmaßnahmen zum profitablen Einsatz von Flächenkapazität angestrebt werden.
- Rückbauvorschlag**
- Rückbauzone A**  
Rückbauzone A: Rückbauzeitraum: 2003 bis 2010 (Lageplan siehe 2003)
  - Rückbauzone B**  
Rückbauzone B: Rückbauzeitraum: 2011 bis 2015 (Lageplan siehe 2003)
  - Rückbauzone C**  
Rückbauzone C: Rückbauzeitraum: 2016 bis 2020 (Lageplan siehe 2003)