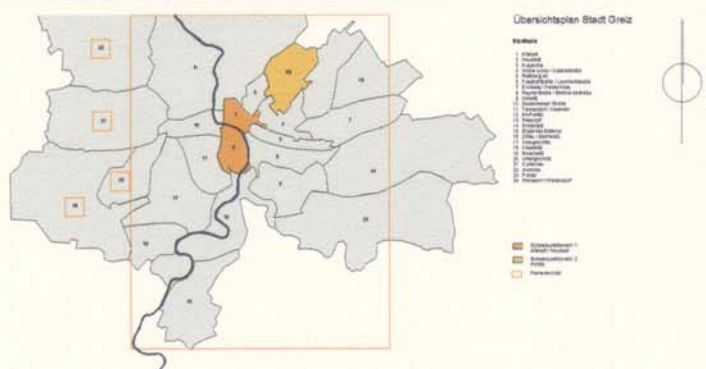
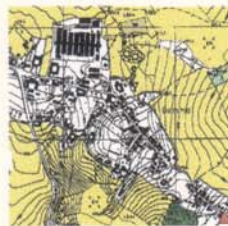


Gesamtstadt Zielplan Grünstruktur und soziale / kulturelle Infrastruktur



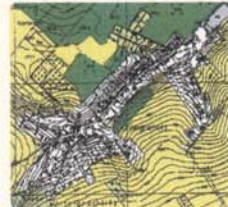
22 Gera



21 Kultureu



20 Untergreith



18 Mochelitz



- Stützpunkt
- vorhandene soziale / kulturelle Infrastruktur
- Zuteilung auf Grundkörperbetreuung
- ▲ Allgemeinbildende Schule
- ▲ Berufsschule
- ▲ Volkshochschule
- ▼ Kindergarten
- ✚ Kindertagesstätte
- Pflegeheim
- Bibliothek
- Musikverein
- Postamt
- Theater
- Sportplatz
- Grünfläche
- Grünstruktur
- Wald
- Park / Wiese
- Landschaft
- Industrie-/Gewerbegebiet
- Kleingarten
- Privat
- Freizeitanlage
- Wasser