

Organisationsplan

der Stadt Greiz

für die Kräfte des Wasserwehrdienstes

Veranlassung / Rechtsgrundlagen

Das Thüringer Wassergesetz (ThürWG) in der Fassung der Bekanntmachung vom 18. August 2009 verpflichtet im § 90 die Gemeinde, welche erfahrungsgemäß durch Überschwemmungen gefährdet ist, einen Wasserwehrdienst einzurichten.

Die Gemeinde hat dazu entsprechend den örtlichen Verhältnissen die erforderlichen personellen, sachlichen und organisatorischen Maßnahmen zu treffen, insbesondere Einsatzkräfte und technische Mittel bereitzuhalten.

In der Stadt Greiz wird der Wasserwehrdienst durch die Freiwillige Feuerwehr der Stadt Greiz wahrgenommen und organisiert.

Nach § 5 Abs. 2 WHG ist jede Person, die durch Hochwasser betroffen sein kann, im Rahmen des ihr Möglichen und Zumutbaren verpflichtet, geeignete Vorsorgemaßnahmen zum Schutz vor nachteiligen Hochwasserfolgen und zur Schadensminderung zu treffen. Insbesondere soll die Nutzung der Grundstücke den möglichen nachteiligen Folgen für Mensch, Umwelt oder Sachwerte durch Hochwasser angepasst werden.

Organisationsplan

1. Bezeichnung der Fluss- und Bachabschnitte und Anlagen
2. Möglich gefährdete Gebiete / Infrastrukturen
3. Nachrichtenübermittlung / Informationsmöglichkeiten über Hochwassergefahr
4. Hochwassermeldepegel
5. Verantwortliche und deren Vertreter
6. Benachrichtigung / Alarmierung der Bevölkerung
7. Versammlungsorte / Verpflegung
8. Evakuierungsorte
9. Verzeichnis der zuständigen Behörden und Hilfsdienste
10. Gefahrenkarten
11. Lagerorte der Hochwasserbekämpfungsmittel
12. Verzeichnis der Hochwasserbekämpfungsmittel
13. Telefonliste Gemeindebeschäftigte
14. Helferliste

1. Beschreibung und Bezeichnung der Fluss- und Bachabschnitte und Anlagen

Name / Bezeichnung	Einordnung	Gefährdung
Weißer Elster	1.Ordnung	Dörlau, Rothentahl, Greiz Neu- und Altstadt, Greizer Park
Göltzsch	1.Ordnung	Zufluss zur „Weißen Elster“
Orbisgraben (Cossengrün)	2.Ordnung	Ortslage Cossengrün
Cossengrüner Bach	2.Ordnung	Kreisstraße und Eisenbahnlinie
Rumpelbach	2.Ordnung	B92 und Wohngebäude Dreimädlerhaus
Sodelbach (von Hohndorf)	2.Ordnung	Landesstraße und Wohnbebauung Landesgrenze
Dobrabach (Leiningen)	2.Ordnung	Verbindungsstraße Gablau/Steinermühle und Wohnbebauung Leiningen
Tremnitzbach	2.Ordnung	Wohnbebauung und Kreisstraße
Sachswitzer Bach	2.Ordnung	B92, Wohnbebauung, Baustoffhandel Heidrich
Ringelbach	2.Ordnung	Wohnbebauung, Stauanlage
Kleingeraer Bach	2.Ordnung	Wohnbebauung
Mühlberg	2.Ordnung	Wohnbebauung (Plauensch Straße), B92
Lakaigraben	2.Ordnung	Wohnbebauung, B92, Bahnanlagen
Gommlaer Bach	2.Ordnung	Wohnbebauung
Seydelsgraben	2.Ordnung	Gewerbstandort und Wohnbebauung
Kurtschauer Bach	2.Ordnung	Wohnbebauung, Gewerbstandort, B92/94
Untergrochlitzer Bach	2.Ordnung	Gewerbstandort, B92/94
Vorfluter Milchacker/Schleuse	2.Ordnung	Gewerbstandort, Wohnbebauung (Waldstraße)
Quirlbach	2.Ordnung	Gewerbstandort, B92/94
Schönfeldbach	2.Ordnung	B94 und Wohnbebauung, Gewerbstandort
Staudenbach	2.Ordnung	Wohnbebauung, Gewerbstandort, B94
Talstraßengraben	2.Ordnung	B94, Wohnbebauung, großflächiger Einzelhandel

Stangengraben (Kugelgraben)	2.Ordnung	B94, Wohnbebauung, Gewerbestandort
Brandbach	2.Ordnung	Wohnbebauung OL Raasdorf
Tscherlichgraben	2.Ordnung	Wohnbebauung
Fersenbach	2.Ordnung	Wohnbebauung, Gewerbestandort
Bäumdebach	2.Ordnung	Wohnbebauung, Gewerbestandort
Aubach	2.Ordnung	Wohnbebauung, Gewerbe, großflächiger Einzelhandel, Freizeiteinrichtungen
Krümmebach	2.Ordnung	Landesstraße, Bahnanlage, Wohnbebauung
Brandgraben	2.Ordnung	Landesstraße, Bahnanlage, Wohnbebauung
Friesenbach	2.Ordnung	Gewerbestandort (Zimmerei Horlbeck)
Talsperre Aubach	2.Ordnung	Wohnbebauung (Aubachtal)
Stau Sodelbach	2.Ordnung	
Stau Quirlbach (Jahnsdeich)	2.Ordnung	
Stau Dobrabach (Löschteich Leiningen)	2.Ordnung	
Stau Orbisgraben (Löschteich Cossengrün)	2.Ordnung	
Stau Ringelbach	2.Ordnung	
Stau Untergrochlitz (Schafteich)	2.Ordnung	
Stau Untergrochlitz Goldfischelteich (hinter Tankstelle)	2.Ordnung	
Hirschteich	2.Ordnung	
Gostergraben (Löschteich Moschwitz)	2.Ordnung	Wohnbebauung (Häuslerweg)
Bastelsgraben (Eichleite)	2.Ordnung	Wohnbebauung Pfarrweg

2. Möglich gefährdete Gebiete / Infrastrukturen

Gebiete:

- Bereich An der Goldene Aue / Liebigstraße
- Bereich Plauensche Straße (Rothenthal bis Hellweg)
- Bereich Greiz Neustadt

(Elsterplatz, Rosa-Luxemburg-Straße, Rudolf-Breitscheid-Straße, Wiesenstraße, Südstraße, Carolinenstraße, Heinrich-Fritz-Straße, Poststraße, Nahmmacherstraße, Oskar-Sala-Straße, Gotthold-Roth-Straße, Bahnhofstraße, Bruno-Bergner-Straße, Brunnengasse, Stavenhagenstraße, Gartenweg, Johann-Friedrich-Fasch-Straße, Zentastraße, Prof.-Dr.-Friedrich-Schneider-Straße)
- Bereich Greiz Altstadt

(Puschkinplatz, Elstersteig, Brückenstraße, Schloßberstraße, Parkgasse, Greizer Park)
- Bereich Aubachtal (unterhalb Hirschteich, Verlauf Aubach)

Infrastruktur:

- Ver- und Entsorgung (Kläranlage)
- Industrie
- Wohngebäude
- Energieversorgung
- Autohäuser, Baufirmen, Werkstätten, Verwaltung

3. Nachrichtenübermittlung / Informationsmöglichkeiten über Hochwassergefahren im Freistaat Thüringen

Informationsquelle	Erreichbar unter	Informationsinhalte
LandeshochwasserNachrichtenZentrale Thüringen (HNZ)	http://www.tlug-jena.de/hnz	Aktuelle Wasserstände und Durchflüsse; Aktuelle Niederschlagsmengen; Aktuelle Bewirtschaftungsdaten von Tal Sperren; Hochwasserwarnungen
MDR Videotext	Videotext Tafel 535 und 536	Aktuelle Wasserstände Aktuelle Informationen
Deutscher Wetterdienst (DWD)	http://www.dwd.de/	Aktuelles Wetter Wettervorhersage Niederschlagsmengen/ -radar Unwetterwarnungen
Satellitenbild	http://de.sat24.com/de/de	Satellitenbild Deutschland

4. Hochwassermeldepegel

Name: Pegel - Greiz/Weiße Elster

Standort: Altstadt, hinter Sparkassengebäude



Pegel	Gewässer	Alarmstufe (bei Pegel in cm)			
		Meldebeginn	AS 1 Kontrolldienst	AS 2 Wachdienst	AS 3 Hochwasser- abwehr
Greiz, Weiße Elster	„Weiße Elster“	300	340	380	420

5. Verantwortliche und deren Vertreter

Funktion / Zuständigkeit	Name	Örtlich zuständig für	Telefon
Bürgermeister	Alexander Schulze	Stadt Greiz	03661 / 703 209
1.Beigeordneter	Ulrich Zschegner	Stadt Greiz	03661 / 703 209
Stadtbrandmeister	Heiko Pohle	Feuerwehr/Wasserwehr	03661 / 2222 o. 2096
Wehrleiter StpFw	Mathias Müller	Feuerwehr Greiz	03661 / 2222
Stellv. Wehrleiter StpFw	Ricardo Rest	Feuerwehr Greiz	03661 / 2222
Bauhof	Bereitschaftsdienst	Stadt Greiz	03661 / 2222
SBL Tiefbau	Detlef Sambale	Stadt Greiz	03661 / 703 530
SBL Hochbau	Anke Geßner	Stadt Greiz	03661 / 703 540

6. Benachrichtigung / Alarmierung der Bevölkerung

Gefährdete Grundstücke / Unternehmen	Telefon
TAWEG	03661 / 6170
ZIBA - Bau GmbH	03661 / 62940
Nouryon Functional Chemicals GmbH	03661 / 780
Energieversorgung Greiz GmbH	03661 / 6140
GAT Greizer Automatisierungs-Technik GmbH	03661 / 455581
SAG e.V.Schweißtechnik Ausbildungsverein	03661 / 671016
Koehler Greiz GmbH & Co. KG	03661 / 6160
Sommerpalais Greiz	03661 / 70580
Greizer Freizeit-und Dienstleistungs GmbH & Co.Kg (GFD)	03661 / 4558800
Goldene Aue	SMS Alarmierung / Lautsprecherdurchsagen
Plauensche Straße	SMS Alarmierung / Lautsprecherdurchsagen

Greiz "Neustadt"	SMS Alarmierung / Lautsprecherdurchsagen
Brückenstraße	SMS Alarmierung / Lautsprecherdurchsagen
Elstersteig	SMS Alarmierung / Lautsprecherdurchsagen
Bruno-Bergner-Straße	SMS Alarmierung / Lautsprecherdurchsagen
Burgstraße	SMS Alarmierung / Lautsprecherdurchsagen
Schloßbergstraße / Puschkinplatz	SMS Alarmierung / Lautsprecherdurchsagen
Prof.-Dr.-Friedrich-Schneider-Straße	SMS Alarmierung / Lautsprecherdurchsagen
Zentastraße	SMS Alarmierung / Lautsprecherdurchsagen
Brunnengasse	SMS Alarmierung / Lautsprecherdurchsagen

SMS – Alarmierung / Benachrichtigung

Die Alarmierung/Benachrichtigung der möglich gefährdeten Bereiche per SMS, kann nur an die bei der Feuerwehr der Stadt Greiz registrierten Personen und Firmen erfolgen.

Beispielsweise wird im Falle eines möglichen Hochwassers eine Mitteilung über den aktuellen Pegelstand der „Weißen Elster Greiz“ bei Alarmstufe 2, sofern sich die Wetterlage weiterhin negativ auf das weitere Geschehen auswirkt, versendet.

Dieses System ist vorrangig zur frühzeitigen Information bei drohenden Hochwassersituationen für die Eigentümer von Immobilien und Firmen im unmittelbaren Gefahrenbereich der Weißen Elster der Stadt Greiz vorgesehen. Bei anderweitig lokal begrenzten Unwettern bitten wir Sie, sich weiterhin über die anderen Medien zu informieren.

Für die Nutzung dieses Systems benötigen wir:

- Name, Vorname, Anschrift (der betroffenen Immobilie),
- aktuelle Mobilfunknummer
- ob es sich beim Eintragenden um den Eigentümer der Immobilie oder einen Mieter handelt.

Für die Aktualisierung der Daten ist der Nutzer dieses Systems selbst verantwortlich. Ihre Daten dienen nur zu diesem Zweck, werden an keine Dritten weitergeleitet und sind für Dritte auch nicht einsehbar.

Eine Registrierung kann unter der E-Mail an: lindner@greiz.de oder pohle@greiz.de beantragt werden.

Text für Durchsage „Gefahrenlage“:

„Achtung, Achtung - hier spricht die Feuerwehr/Wasserwehr der Stadt Greiz!

Im Bereich ist infolge starker Niederschläge mit einem starken Ansteigen des Oberflächenwassers zu rechnen.

- Bringen Sie vorsorglich Gegenstände aus den Untergeschossen in Sicherheit!
- Sichern Sie Öltanks in den Kellern gegen Aufschwemmen und entfernen Sie Ihre Kfz aus dem Gefahrenbereich!
- Elektroanlagen / Heizungsanlagen unterhalb der Erdoberfläche sind außer betrieb zu nehmen.
- Sandsäcke werden an folgenden Orten gefüllt und ausgegeben:
- Es sind Gefährdungen für Ihre Gesundheit nicht auszuschließen. Bleiben Sie deshalb in der Nähe Ihres Gebäudes! Im Fall einer Evakuierung ist dies eine große Hilfe für die Hilfskräfte.
- Den Anweisungen der Hilfskräfte ist unbedingt Folge zu leisten!
- Informieren Sie Ihre Nachbarn!

- Ende der Durchsage –“

In einer 2. Lautsprecherrunde in nicht betroffenen Gebieten sollen Bürger zur Hilfeleistung aufgefordert werden.

Text für Durchsage „Hilfskräfte“

„Hier spricht die Feuerwehr / Wasserwehr der Stadt Greiz!

Auf Grund einer akuten Hochwasserlage benötigen wir dringend Hilfskräfte aus der Bevölkerung. Bitte finden Sie sich umgehend am Gerätehaus der Feuerwehr Greiz, Weberstraße 17 ein!

- Ende der Durchsage –“

7. Versammlungsorte / Versorgung der Einsatzkräfte

Versammlungsorte
Feuerwehr Greiz, Weberstraße 17, 07973 Greiz
Bauhof, An der Greika 3, 07973 Greiz

Versorgung
Feuerwehr Greiz, Weberstraße 17, 07973 Greiz
nach Bedarf an den jeweiligen Einsatzstellen

8. Evakuierungsorte

Gebäude	Eigentümer/Ansprechpartner
Regelschule Pohlitz mit Turnhalle	LRA Greiz
Turnhalle "Kurt Rödel"	LRA Greiz
Juri-Gagarin-Straße (Volkssolidarität)	Volkssolidarität Kreisverband Greiz e.V.
KKH Greiz / Notfallpatienten	KKH GmbH
Turnhalle Herrmannsgrüner Straße	LRA Greiz
Wohnungen	Greizer Gemeinnützige Wohnungsgesellschaft mbH

Beachten / Organisieren

- die oben genannten Objekte sind zur Unterbringung geeignet, für die Nutzung im Einsatzfall, bedarf es der Zustimmung der Eigentümer
- Notstromversorgung
- Verpflegung
- Medizinische Versorgung
- im Katastrophenfall werden Räumlichkeiten von der Unteren Katastrophenschutzbehörde festgelegt

9. Verzeichnis der zuständigen Behörden und Hilfsdienste

Stadtverwaltung Greiz

Telefon : 03661 / 703 217
Handy : -
Mail : -
Fax : 03661 / 2666

Feuerwehr der Stadt Greiz (FEZ)

Telefon : 03661 / 2222
Handy : 0151 42226412
Mail : fez.fwgh.greiz@gmail.com
Fax : 03661 / 703 269

Untere Wasserbehörde LRA Greiz

Telefon : 03661 / 876-609
Handy : -
Mail : -
Fax : 03661 / 876-77601

Hochwassernachrichtenzentrale Thüringen (HWZ)

Telefon : 03641 / 684-0
Handy : -
Mail : poststelle@tlug.thueringen.de
Fax : 03641 / 684 222

Rettungsleitstelle Gera

Telefon : 0365 / 838939100
Handy : -
Mail : leitstelle@gera.de
Fax : 0365 / 22222

Polizeiinspektion Greiz

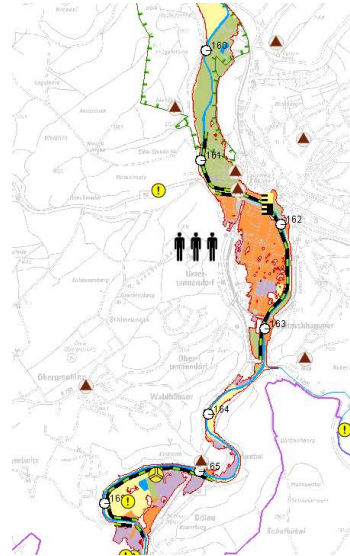
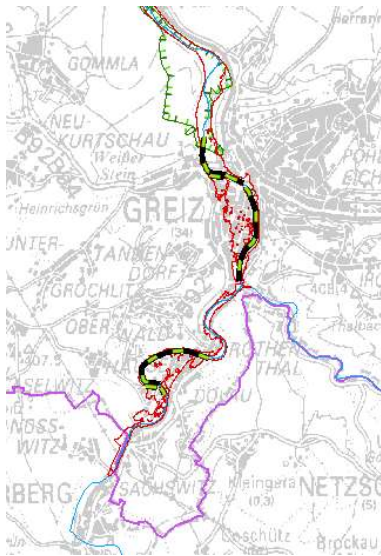
Telefon : 03661 / 6210
Handy : -
Mail : -
Fax : -

Amt für Brand- und Katastrophenschutz (LRA)

Telefon : 03661 / 876 666
Handy : -
Mail : brandschutz@landkreis-greiz.de
Fax : -

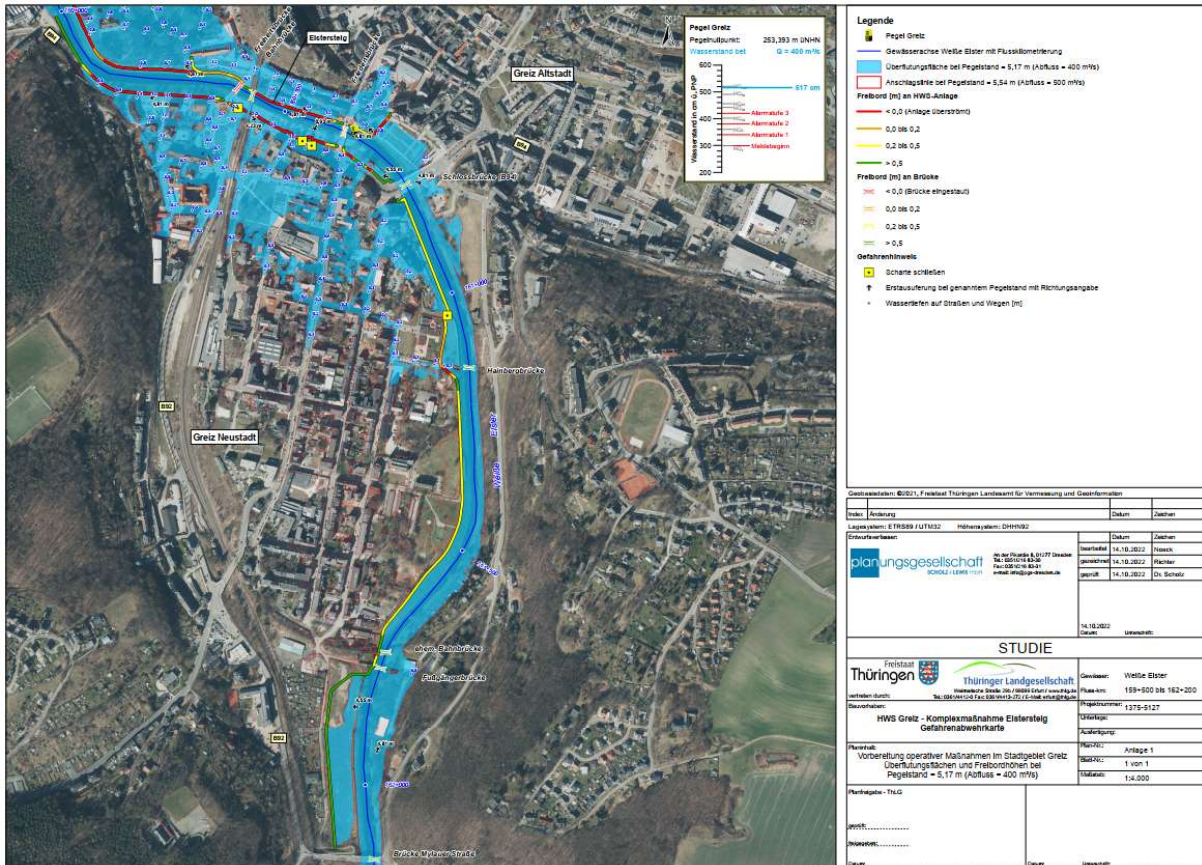
10. Gefahrenkarten

Risikokarten (Stand 2017)



Befindet sich im Einsatz- und Alarmplan „Hochwasser“ der Stadt Greiz.

Gefahrenabwehrkarten/Überflutungsflächen (Stand 2022) (Q: 50, 150, 200 250, 300, 350, 400, 450, Q500)



Befindet sich im Einsatz- und Alarmplan „Hochwasser“ der Stadt Greiz.

11. Lagerorte der Hochwasserbekämpfungsmittel

Sandsäcke, BigBag`s	Feuerwehr, Bauhof
Sand	Lagerplätze Feuerwehr, Bauhof
Füllmaschinen / Füllvorrichtungen	Feuerwehr
Holzbalken (Fußgängerbrücke)	Feuerwehr
Schanzwerkzeug	Feuerwehr, Bauhof

12. Verzeichnis der Hochwasserbekämpfungsmittel

Sandsäcke	ca. 25.000 Stück
Sand	ca. 40 Tonnen
Füllmaschinen / Füllvorrichtungen	1 / 10
Holzbalken (Fußgängerbrücke)	Satz für Eisenbahnbrücke Bruno-Bergner-Str.
Schanzwerkzeug	vorhanden

13. Telefonliste der Beschäftigten in Verwaltung und Bauhof

Aus Datenschutzgründen hier nicht veröffentlicht – befindet sich als Anhang im Alarm- und Einsatzplan „Hochwasser“ der Stadt Greiz.

14. Helferliste

Aus Datenschutzgründen hier nicht veröffentlicht – befindet sich als Anhang im Alarm- und Einsatzplan „Hochwasser“ der Stadt Greiz.